



De kracht van Compaan

Compaan bestaat uit 2 dynamische entiteiten. Ons maatwerkbedrijf en onze dienstverlenende organisatie versterken elkaar elke dag opnieuw.

Daarom zetten we in 2023 de eerste stappen om nog nauwer samen te werken, om van elkaar te leren en elkaar nog verder te ondersteunen in groei en potentieel. Op die manier creëren we maximaal inclusieve werkvloeren waar de meest kwetsbaren een plek kunnen vinden. Daar doen we het elke dag voor. Dat is de echte kracht van Compaan!

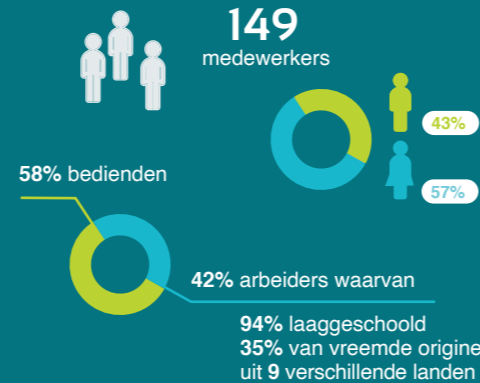
Liesbet Vercamer en Ruth Cazaerck, directieteam Compaan



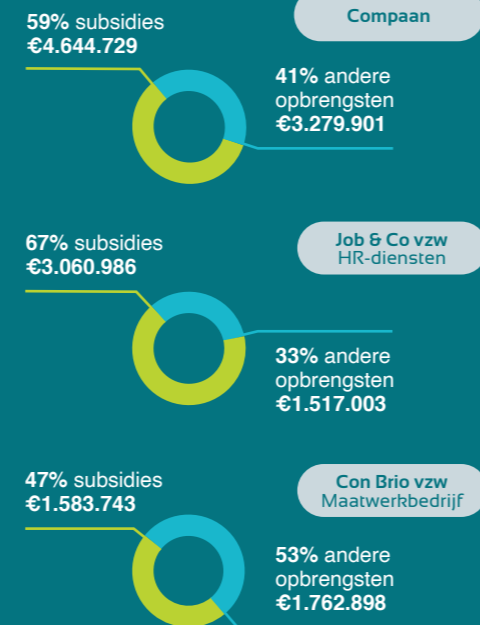
Compaan is actief in heel Oost-Vlaanderen en heeft 6 vestigingen



Compaan team



Bedrijfsopbrengsten



'Compaan tekende ook in 2023 voor een stevige impact op de inclusieve arbeidsmarkt, een resultaat waar we zeer fier op zijn! Samen met stakeholders en partners zetten we verder stappen in de goede richting.'

Directieteam Compaan
Liesbet Vercamer & Ruth Cazaerck

SOCIALE TEWERKSTELLING
MAATWERKBEDRIJF & WERKERVERINGS-KANSEN

Compaan FOOD traiteur & biobakkerij

Maatwerkers: 13
Werkplekklaren: 13



In de kijker:

- Ciabatta ontwikkeld voor VIERNULVIER Café, tot 300 stuks per week geleverd
- Tot 13kg garnalen per dag gepeld voor verschillende horecazaken in regio Gent



ATELIER Compaan steenkapperij

Maatwerkers: 2

In de kijker:

- Steenkappers van de Commonwealth War Graves Commission opgeleid zodat oorlogsgraven ook in de toekomst onderhouden kunnen blijven.
- Deelname aan Open Monumentendag (10 sept)
- Trofee mooiste stand in de categorie 'Vereniging' op Tuindagen Beervelde (6-8 okt)



Compaan SCHOONMAAK

Maatwerkers: 45
Werkplekklaren: 6

In de kijker:

- 8971 poetsbeurten van kantoren, gebouwen, publieke voorzieningen, waardevol patrimonium (266 kerken) en wagenpark (mobiele carwash) en wagenpark (mobiele carwash)
- Ruim 3500 schuilhuisjes aan bushaltes en 150 fietsenstallingen van 23 gemeenten gepoetst met gerecupereerd regenwater.



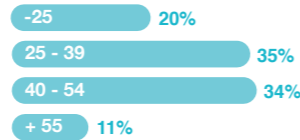
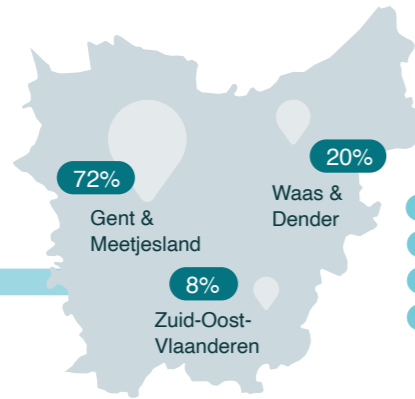
HR-DIENSTEN
GESPECIALISEERDE
COACHING, OPLEIDING
EN ADVIES OP MAAT

1498
personen
begeleid

waarvan >



53,9%
zij/haar 0,2%
die/hen 45,9%
hij/hem



1056
niet-beroepsactieven en
werkzoekenden
in een traject naar werk

496 trajecten opgestart in 2023
560 lopende trajecten

waarvan >



276
jongeren en zeer kwetsbare
niet-beroepsactieven
outreach en activering

Etappe 9000: 30
Hikkikomori: 11 **NIEUW**
OAL - Ondersteuning
alternerend leren: 90 **NIEUW**

Jobteam Gent: 91
Jobpit Lokeren: 21
Jobpit Meetjesland: 33



220
personen met extra
ondersteuningsnood of zonder
recente werkervaring

GLOW **NIEUW**
Groeien en leren
op de werkvloer: 220

67
cursisten in een
beroepsgerichte
opleiding

waarvan >



Taalcoaching op de opleidingsvloer: 26
Metaalbewerker-lasser (MetaalMatch): 21
Grootkeukenmedewerker: 20



108
tijdens tewerkstelling /
bij re-integratie

Loopbaanbegeleiding (Inzicht): 42
Gespecialiseerde jobcoaching: 66



125
start / inwerking

Job- & taalcoaching
op de werkvloer



< waarvan

371
werknemers
begeleid in verschillende fases
van hun loopbaan

242 trajecten opgestart in 2023
129 lopende trajecten

9
van werk naar werk
Outplacement



2338
deelnemersuren
in opleiding en
advies voor inclusieve
werkvloeren

waarvan >



Opleiding 1420 u

- Nederlands op de werkvloer voor anderstaligen en leidinggevend
- Mentor op de werkvloer
- Thematische vorming op maat (omgaan met autisme op de werkvloer, waardengericht samenwerken,...)

Advies 918 u

- Inclusief jobdesign
- Procesoptimalisatie en functiecreatie voor mensen met een afstand tot de arbeidsmarkt
- Inclusie en diversiteit op de werkvloer

402
werkgevers
ontvangen een
referentiebewijs Inclusive
Onderneming.



Het referentiebewijs Inclusive Onderneming is een **erkenning** voor de inspanningen om werkervaringskansen of tewerkstelling te bieden aan werkzoekenden, of om extra coaching of opleiding te geven aan medewerkers.



Compaan ondersteunt 8 duurzaamheidsdoelen uit de mondiale duurzame ontwikkelingsagenda 2030:

