

**BergHOFF®**

# Sustainability Strategy & Impact Report 2026.



Préparé en alignement volontaire avec le standard de reporting de durabilité EFRAG VSME (2026)



From responsibility  
to impact.

**RECYCLED  
MATERIALS**

|  |           |   |           |  |           |  |           |
|--|-----------|---|-----------|--|-----------|--|-----------|
| <b>INTRODUCTION</b>                              |           | <b>ENVIRONNEMENT / POLITIQUE ENVIRONNEMENTALE</b>   | <b>26</b> | <b>SOCIAL / POLITIQUE SOCIALE</b>  | <b>44</b> | <b>STRATÉGIE &amp; ROADMAP 2026-2030</b>           | <b>56</b> |
| De la responsabilité à l'impact                  | <b>3</b>  | <b>B3. Énergie &amp; émissions de gaz à effet de serre</b>                                | <b>27</b> | <b>B8. Employés: caractéristiques et conditions de travail</b>               | <b>45</b> | Nos piliers stratégiques                           | <b>57</b> |
| Trois piliers, une direction claire              | <b>4</b>  | Climat & circularité — Cadres internationaux  | <b>27</b> | Dans le respect de l'humain  | <b>45</b> | Climate & Carbon Transparency                      | <b>58</b> |
| Avant-propos                                     | <b>5</b>  | Quatre piliers de notre réduction de CO <sub>2</sub>                                      | <b>28</b> | L'équipe en images   | <b>47</b> | Circular Products & Materials                      | <b>59</b> |
|  |           | L'empreinte carbone expliquée   | <b>29</b> | <b>B9. Employés: santé et sécurité</b>                                       | <b>48</b> | People, Safety & Engagement                        | <b>60</b> |
|  |           | Une tonne de CO <sub>2</sub> mise en perspective  | <b>30</b> | L'humain au centre de tout ce que nous faisons                               | <b>48</b> | Responsible Governance & Data Integrity            | <b>61</b> |
| <b>MODULE DE BASE — INFORMATIONS GÉNÉRALES</b>   |           | Notre empreinte carbone: de 2021 à 2024   | <b>31</b> | <b>B10. Employés: formation et développement</b>                             | <b>48</b> | Customer & Partner Activation                      | <b>62</b> |
| <b>B1. Base de reporting</b>                     | <b>6</b>  | Protection et utilisation durable des ressources naturelles                               | <b>32</b> | Partenariats durables  | <b>49</b> | Suivi, évaluation et ajustement                    | <b>63</b> |
| Informations générales                           | <b>6</b>  | Roadmap: du fossile au 100% électrique en 2030  | <b>33</b> | Comment nous inspirons les familles à cuisiner de manière économe en énergie | <b>50</b> |  |           |
| À propos de BergHOFF Belgium                     | <b>7</b>  | <b>B4. Pollution — Ustensiles de cuisine sans PFAS</b>                                    | <b>34</b> |  |           | <b>CUSTOMER &amp; PARTNER ENGAGEMENT</b>           | <b>64</b> |
| Nos parties prenantes                            | <b>8</b>  | <b>B5. Biodiversité</b>   | <b>35</b> | <b>GOVERNANCE / POLITIQUE ÉCONOMIQUE ET RESPONSABLE</b>                      | <b>51</b> | La transparence comme levier                       | <b>65</b> |
| Comment nous créons de la valeur                 | <b>12</b> | Arbres plantés via Go Forest  | <b>35</b> | <b>G1. Conduite des affaires éthique</b>                                     | <b>52</b> | Valeur ajoutée & co-création                       | <b>66</b> |
| <b>B2. Politiques, stratégie et initiatives</b>  | <b>13</b> | Prairie fleurie & colonie d'abeilles  | <b>36</b> | Responsible Business   | <b>52</b> | L'impact grandit dans le dialogue                  | <b>67</b> |
| La durabilité est dans notre ADN                 | <b>14</b> | <b>B6. Consommation d'eau</b>   | <b>37</b> | Gouvernance en détail — G1 à G3  | <b>53</b> | Ensemble vers 2030                                 | <b>68</b> |
| Le parcours durable vers BergHOFF 2030           | <b>17</b> | <b>B7. Utilisation des matières premières, économie circulaire et gestion des déchets</b> | <b>38</b> | Conseil consultatif  | <b>54</b> | <b>VSME Disclosure Index &amp; Methodologie</b>    | <b>69</b> |
| Cadres clairs                                    | <b>18</b> | Made with Recycled Materials  | <b>38</b> | <b>G2. Gestion des risques &amp; des données</b>                             | <b>53</b> | <b>Perspectives &amp; matrice d'impact des ODD</b> | <b>71</b> |
| Cadres nationaux & internationaux                | <b>19</b> | Emballage & expédition  | <b>39</b> | <b>G3. Transparence &amp; reporting</b>                                      | <b>55</b> | <b>Remerciements</b>                               | <b>72</b> |
| SDG's, EcoVadis, SBTi & VOKA                     | <b>20</b> | Emballé durablement   | <b>40</b> | Reconnaisances sur la voie de la durabilité                                  | <b>55</b> |  |           |
| Le standard VSME : notre passerelle vers la CSRD | <b>23</b> | Emballage circulaire RE-ZIP   | <b>41</b> |  |           | <b>ANNEXES</b>                                     | <b>73</b> |
| Analyse de matérialité                           | <b>24</b> | On the go & produits réutilisables  | <b>42</b> |  |           |  |           |
|  |           | La personnalisation renforce la valeur durable  | <b>43</b> |  |           |  |           |

# Contenu

Sustainability Strategy & Impact Report 2026



## MESSAGE CLÉ

2026 • Accélérer

# De la responsabilité à l'impact.

BergHOFF Belgium rapporte volontairement en alignement avec le standard de reporting de durabilité EFRAG VSME, dans un souci de transparence, de cohérence et de pérennité vis-à-vis des exigences de la CSRD.

CE RAPPORT EST À LA FOIS:

- Rapport de durabilité 2026
- Roadmap stratégique 2026–2030
- VSME-aligned ESG disclosure
- Argumentaire EcoVadis Silver
- Marketing & brand asset
- Source d'inspiration pour les clients & partenaires



## NOTRE APPROCHE

3 PILIERS

# Trois piliers, une direction claire.

Pour BergHOFF Belgium, la durabilité n'est pas une tendance, mais un choix structurel.

Depuis des années, nous investissons dans des actions mesurables qui réduisent notre impact sur l'environnement, l'humain et la société — non pas comme une fin en soi, mais comme une conséquence logique de notre manière d'entreprendre.

En 2026, nous franchissons une nouvelle étape. Alors que les années précédentes étaient marquées par la mesure, la structuration et la validation, nous passons aujourd'hui à l'accélération. Ce rapport montre comment nous intégrons davantage la durabilité dans nos produits, nos processus, notre chaîne de valeur ainsi que dans nos relations avec nos clients et partenaires.

### **DONNÉES & TRANSPARENCE**

Mesures complètes du CO<sub>2</sub> selon le protocole GHG, jusqu'au niveau du produit et de la facture. Reporting transparent en ligne avec les points de données VSME.

### **GOVERNANCE & RESPONSABILITÉ**

Cadres politiques clairs, suivi interne et ancrage des thèmes ESG au niveau de la gouvernance.

### **ACTIVATION & COLLABORATION**

Embarquer les clients, fournisseurs et partenaires dans des choix durables et l'impact sur la chaîne.



Ce rapport est à la fois un bilan et une boussole. Il montre où nous en sommes aujourd'hui et comment nous continuons à accroître notre impact d'ici 2030.

# De la fondation à l'accélération

2019 - 2025

## DE LA MESURE → L'ACCÉLÉRATION

Chez BergHOFF Belgium, nous avons consciemment investi ces dernières années dans la compréhension : mesurer, analyser, structurer. Non pas pour accumuler des chiffres, mais pour prendre de meilleures décisions. Aujourd'hui, nous sentons que cette base fonctionne. La durabilité ne réside plus dans des projets séparés, mais dans notre manière de travailler.



2026

## POINT DE BASCULE

2026 marque un point de bascule. Nous choisissons non seulement de limiter notre impact, mais aussi de l'accroître — avec nos clients, nos partenaires et nos employés. La transparence joue un rôle clé à cet égard. Rendre l'impact visible, c'est rendre le changement possible.

Merci de faire partie de notre histoire. Ensemble, nous construisons un monde où cuisiner n'est pas seulement délicieux et convivial, mais aussi responsable et conscient.

Hilde Rutten  
CEO, BergHOFF  
Belgium



## INFORMATIONS GÉNÉRALES

B1 | BASE DE REPORTING

### FORME JURIDIQUE

BergHOFF Belgium est une société à responsabilité limitée (SRL)

### code NACE

46.496  
Commerce de gros d'articles ménagers

### 1 ÉTABLISSEMENT

De Weven 3,  
3583 Paal-Beringen,  
(Belgique)



Hier distribueren wij  
**100%**  
gerecycleerd kookgerei  
BergHOFF Belgium

Da's  
goede  
zaken  
doen!

Ontdek meer op [goedezakendoen.be](https://goedezakendoen.be)

vo  
ka

# Qui sommes-nous?

**BergHOFF Belgium est actif dans la conception, la personnalisation et la distribution d'ustensiles de cuisine de qualité pour le commerce de détail, le B2B et le B2C.**

## Nos activités

Depuis la Belgique, nous servons des clients dans le Benelux, avec un fort accent sur les partenariats à long terme. Nous combinons design, qualité et durabilité dans chaque produit.

## Nos marchés

Nous sommes actifs sur trois marchés clés : le commerce de détail (revente au B2C ou au B2B — physique et en ligne), le B2B (utilisation des produits comme incitant ou fidélisation), et le B2C (nos propres boutiques en ligne et places de marché).

## Position au sein de BergHOFF Worldwide

En tant que partie intégrante de BergHOFF Worldwide, nous visons l'innovation circulaire et un impact climatique minimal. Nos produits sont conçus avec des matériaux recyclés et fabriqués selon des processus écoénergétiques.



# Nos parties prenantes

**Nous bâtissons des relations durables avec tous les acteurs de notre chaîne.**

## Nos clients

Partenaires de détail, clients B2B et clients B2C qui placent la qualité et la durabilité au premier plan.

## Nos fournisseurs

BergHOFF Worldwide et les partenaires stratégiques qui partagent et mettent en œuvre notre vision de la durabilité.

## Nos employés

Notre équipe qui travaille quotidiennement à l'innovation, à la qualité et aux relations clients, avec la durabilité comme cœur de métier.

## Notre société

Contribution active à la communauté via la restauration de la nature, l'économie sociale et le partage des connaissances.



## CRÉATION DE VALEUR

# Comment nous créons de la valeur

Notre valeur ne réside pas uniquement dans les produits, mais dans l'ensemble: le design, le choix des matériaux, la durabilité, la logistique, le service et la relation. La durabilité renforce cette création de valeur. En faisant des choix conscients, nous réduisons les risques, augmentons la transparence et bâtissons la confiance dans la chaîne.

### DESIGN PRODUIT

En collaboration avec BergHOFF Worldwide, nous développons des produits innovants et économes en énergie qui incarnent à la fois la qualité et la durabilité. De la première esquisse jusqu'à l'emballage final.

### CHOIX DES MATÉRIAUX

En utilisant des matériaux recyclés et des revêtements sans PFAS, nous offrons à nos clients la possibilité de faire des choix conscients, sans compromis sur l'esthétique ou la fonctionnalité.

### DURÉE DE VIE & QUALITÉ

Chaque détail est pensé pour minimiser notre empreinte écologique ainsi que notre impact sur l'humain et l'environnement. Nous continuons à innover pour un avenir plus vert.

### ÉCOSYSTÈME B2B

BergHOFF Belgium ne vise pas seulement la neutralité climatique à long terme. Nous collaborons avec des partenaires partageant les mêmes idées pour créer un avenir où les produits de cuisine respectueux de l'environnement sont la norme.

### RELATIONS CLIENTS

La durabilité renforce notre création de valeur. En faisant des choix conscients, nous réduisons les risques, augmentons la transparence et bâtissons la confiance dans la chaîne.

### LOGISTIQUE & SERVICE

De l'entrepôt à la livraison, nous optimisons chaque processus. Des itinéraires efficaces, des emballages intelligents et une communication transparente font toute la différence.

**Nous pensons toujours en fonction de la durabilité.**

Hilde Rutten, CEO, BergHOFF Belgium.

## DURABILITÉ

UN PRINCIPE DE CONCEPTION

# La durabilité comme conséquence logique

Cuisiner rassemble. Autour de la table naissent des moments qui comptent. C'est pourquoi nous concevons des produits qui durent, qui sont sûrs à utiliser et qui s'intègrent dans les cuisines et les valeurs d'aujourd'hui.

Pour BergHOFF Belgium, la durabilité n'est pas un département séparé. C'est un principe de conception.

De la matière première à l'emballage, du transport à l'utilisation, de l'employé au client. Chaque détail compte.

### MESURES & RÉDUCTION DU CO<sub>2</sub>

Mesures annuelles des GES (Scopes 1, 2, 3) selon le Science Based Targets initiative (SBTi) avec des objectifs de réduction concrets à l'horizon 2030.

### PRODUITS CIRCULAIRES

Développement de produits à base de matériaux recyclés, de revêtements sans PFAS et d'emballages certifiés FSC.

### PARTENARIATS & CERTIFICATIONS

Collaboration active avec Go Forest, BACA, The Shift, VCDO et statut EcoVadis Silver pour une amélioration continue.

## Nos pratiques & initiatives de durabilité

### REPORTING TRANSPARENT

Reporting volontaire selon le standard VSME pour soutenir nos clients dans leurs obligations CSRD.

### BIEN-ÊTRE & SÉCURITÉ

Investir dans nos employés via les premiers secours (secourisme), la prévention, la formation et l'attention portée à la santé physique et mentale.

### GOVERNANCE & ÉTHIQUE

Code de conduite, conformité RGPD, gestion des risques et validation externe via le Conseil consultatif.



TRANSITION PLAN: "BERGHOFF BELGIUM IS DEVELOPING A STRUCTURED TRANSITION PLAN TOWARDS CLIMATE NEUTRALITY BY 2030, INCORPORATING INTERIM MILESTONES, INVESTMENTS IN RENEWABLE ENERGY, CIRCULAR ECONOMY INITIATIVES, AND SUPPLY CHAIN ENGAGEMENT.



Recycled Aluminium  
**Made with RECYCLED Materials**

L'aluminium recyclé comme base. Moins d'utilisation de matières premières (vierges), un impact environnemental réduit, la même qualité.



Sans PFAS  
**Zero PFAS. Zero worries.**

Cuisiner 100% sans PFAS avec nos revêtements CeraGreen. Sûr pour l'humain et l'environnement.



Emballage FSC  
**Ce qu'il y a autour compte aussi.**

À base de fibres, certifié FSC, bannissement du plastique. Emballages à base de fibres, 100% recyclables.



Réutilisable  
**Économisez 3 000 bouteilles par an.**

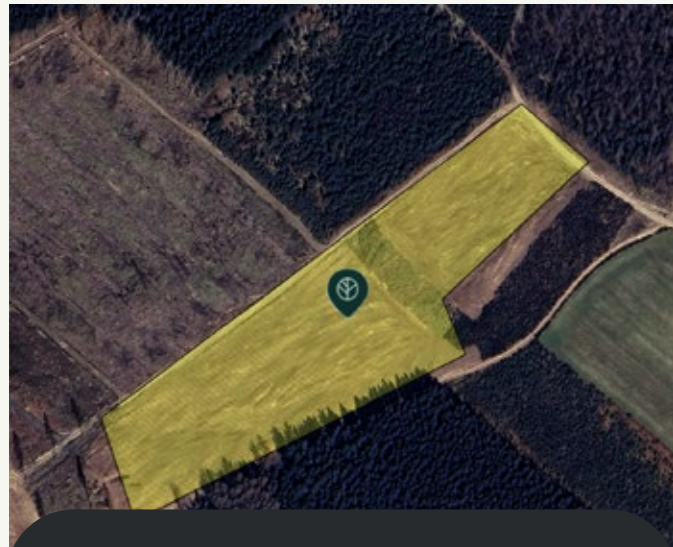
Une bouteille d'eau réutilisable BergHOFF remplace jusqu'à 3 000 bouteilles jetables par an.



Emballage & expédition  
**Cartons composés à 70% de matériaux recyclés.**

Ruban adhésif à air avec 30 % de déchets en moins. Film à bulles recyclé à 50%. Broyeur de carton pour une réutilisation comme matériau de remplissage.

# LA PREUVE EST DANS CE QUE NOUS FAISONS



Go Forest  
**936 arbres plantés.**

Soit 163,80 tonnes de compensation de CO<sub>2</sub>. Certifié Gold Standard. Chiffres mis à jour jusqu'en janvier 2026. Découvrez-en plus sur : [go-impact.be/en/partners/berghoff](https://go-impact.be/en/partners/berghoff)



Biodiversité  
**20 000 abeilles sur notre site.**

Colonie d'abeilles et prairie fleurie sur le site de BergHOFF Belgium. La nature comme alliée.



Moteur climatique  
**Moteur climatique dans le secteur.**

Nous créons de la valeur ajoutée tout en réduisant notre empreinte écologique. Dans le cadre du Voka Charter Duurzaam Ondernemen (VCDO), nous réalisons chaque année des actions de durabilité mesurables.



Énergie  
**100 % LED + énergie solaire.**

192 panneaux solaires, éclairage entièrement LED et verdissement de notre flotte de véhicules avec des bornes de recharge.



Inspiration  
**Inspirer au niveau international.**

Du Parlement européen à l'OCDE et à l'EFRAG : BergHOFF partage son histoire de durabilité sur les plus hautes scènes afin d'inspirer les PME du monde entier.

# De nos valeurs de marque à l'impact durable.



## POSITIONNEMENT DE LA MARQUE

La base de qui nous sommes

### USP UNIQUE SELLING POINT

Distributeur belge avant-gardiste de ses propres machines de cuisine & de cuisson innovantes.

### VSP VALUE SELLING POINT

Construisons ensemble le monde de la cuisine durable de demain.

### ESP EMOTIONAL SELLING POINT

Une expérience d'utilisation inspirante et de qualité.

## ESG FRAMEWORK

Environmental · Social · Governance

- E** Dans le respect de la planète, BergHOFF Belgium, en tant que distributeur de matériaux de marque et cadeaux durables, choisit résolument la neutralité climatique.
- S** Dans le respect de l'humain, BergHOFF Belgium distribue des produits de cuisine et de cuisson, tout en accompagnant ses clients à intégrer la durabilité dans leur quotidien culinaire.
- G** Avec une politique écologique, sociale et financièrement saine, BergHOFF Belgium construit des relations avec des partenaires et des clients à valeur ajoutée pour un monde de la cuisine durable.

## NOS PARTENARIATS

Plus forts ensemble pour l'impact

GO FOREST

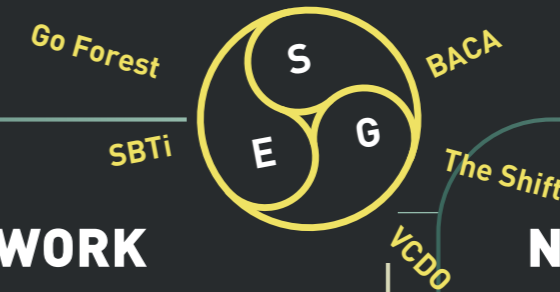
BACA

VCDO

SBTi

THE SHIFT

En collaboration avec nos partenaires, nous travaillons sur des objectifs ESG concrets et un impact mesurable.





La  
durabilité  
est dans  
notre  
ADN.

## DURABILITÉ

### À CHAQUE ÉTAPE

Chez BergHOFF Belgium, nous travaillons à un avenir durable, non seulement en développant des produits de cuisine et de cuisson de haute qualité, mais en assumant notre responsabilité à chaque étape de la chaîne.

**Notre objectif?** Inspirer nos clients à intégrer la durabilité dans leur vie quotidienne grâce à des choix conscients en cuisine.

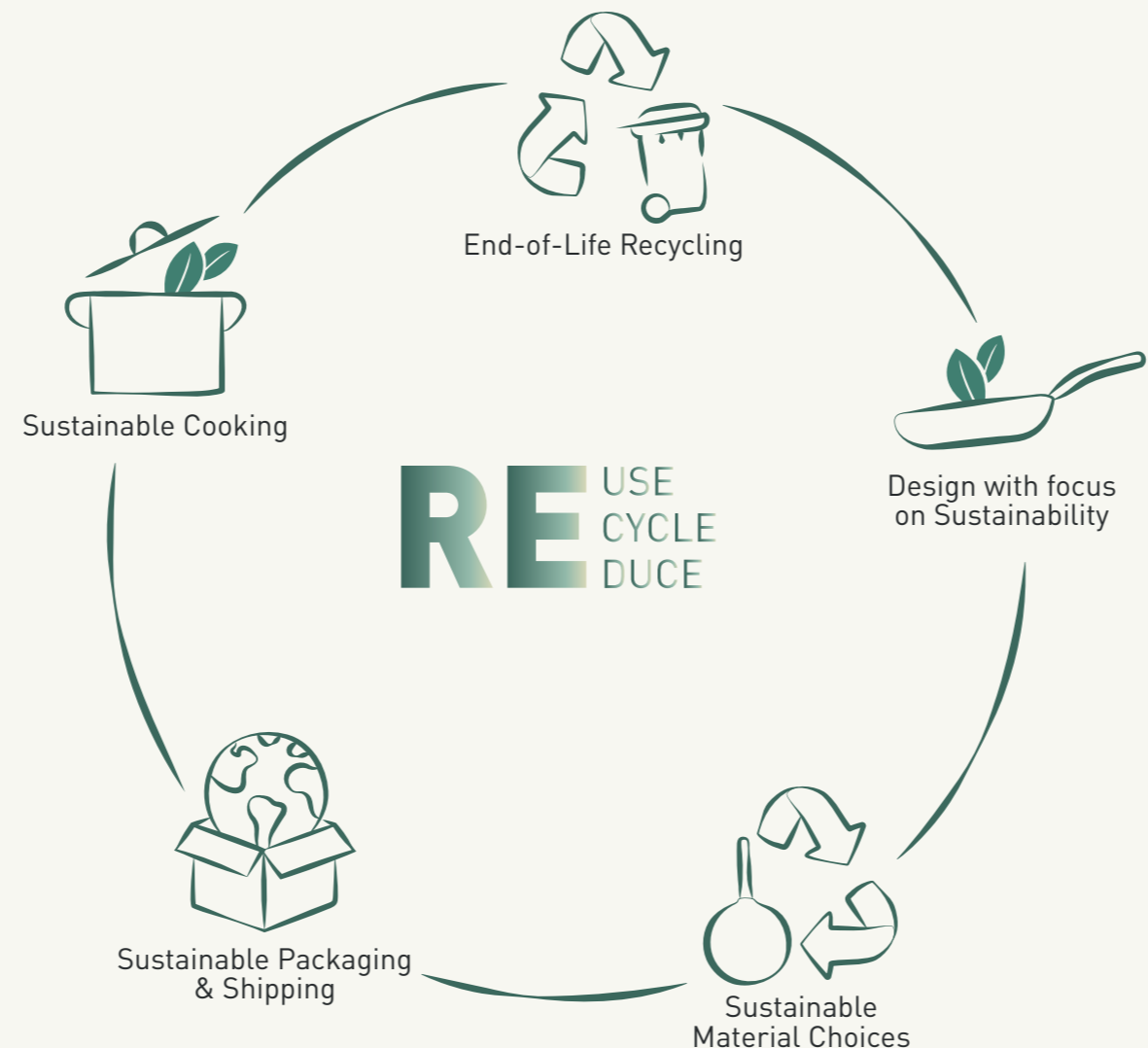


**TOGETHER FOR A  
SUSTAINABLE TOMORROW**

## DURABILITÉ

À CHAQUE ÉTAPE

Du design à l'utilisation, de l'emballage au recyclage : la durabilité est présente à chaque étape du cycle de vie de nos produits.



- **1. Design with focus on Sustainability**  
Chaque produit est conçu avec la durabilité comme point de départ : design intemporel, longue durée de vie et réparabilité.
- **2. Sustainable Material Choices**  
Nous choisissons consciemment des matériaux recyclés, des revêtements sans PFAS et des matières premières renouvelables.
- **3. Sustainable Packaging & Shipping**  
Emballages certifiés FSC, logistique optimisée et émissions de CO<sub>2</sub> minimales lors du transport.
- **4. Sustainable Cooking**  
Nos produits aident nos clients à cuisiner de manière plus économe en énergie et à produire moins de déchets.
- **5. End-of-Life Recycling**  
Les produits sont conçus pour pouvoir être entièrement recyclés à la fin de leur cycle de vie.



POUR NOUS, L'ÉCONOMIE CIRCULAIRE SIGNIFIE QUE CHAQUE PRODUIT PEUT AVOIR PLUSIEURS VIES. EN CHOISSANT CONSCIEMMENT DES MATÉRIAUX RÉUTILISABLES ET UN DESIGN INTELLIGENT, NOUS FERMONS LA BOUCLE.

## DURABILITÉ

L'INNOVATION COMME FONDEMENT

### PRIX ET RÉCOMPENSES

GRÂCE AUX DESIGNS ORIGINAUX DE NOS COLLECTIONS, NOUS AVONS PU DÉCROCHER DE NOMBREUX PRIX.

Reddot Design Award (2016, 2017, 2018, 2021, 2022, 2023, 2024)  
IF Design Award  
Good Design Award  
For more than 15 different products



## LA DURABILITÉ COMMENCE PAR LA CONCEPTION.

### DURABLE

NOS PRODUITS DURENT TOUTE UNE VIE.

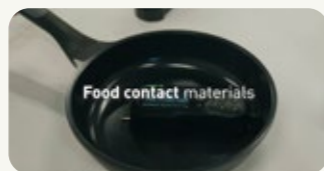
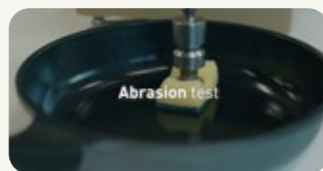
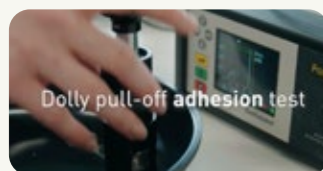
Nos collections sont conçues avec une attention particulière portée à la durabilité. Des matériaux en acier inoxydable aux conceptions économes en énergie, chaque produit est fabriqué pour durer. En choisissant des matériaux qui résistent à l'épreuve du temps, nous contribuons à un avenir plus vert avec moins de déchets et une empreinte écologique réduite.

### FACILITÉ D'UTILISATION

CONÇU POUR CHAQUE CUISINIER.

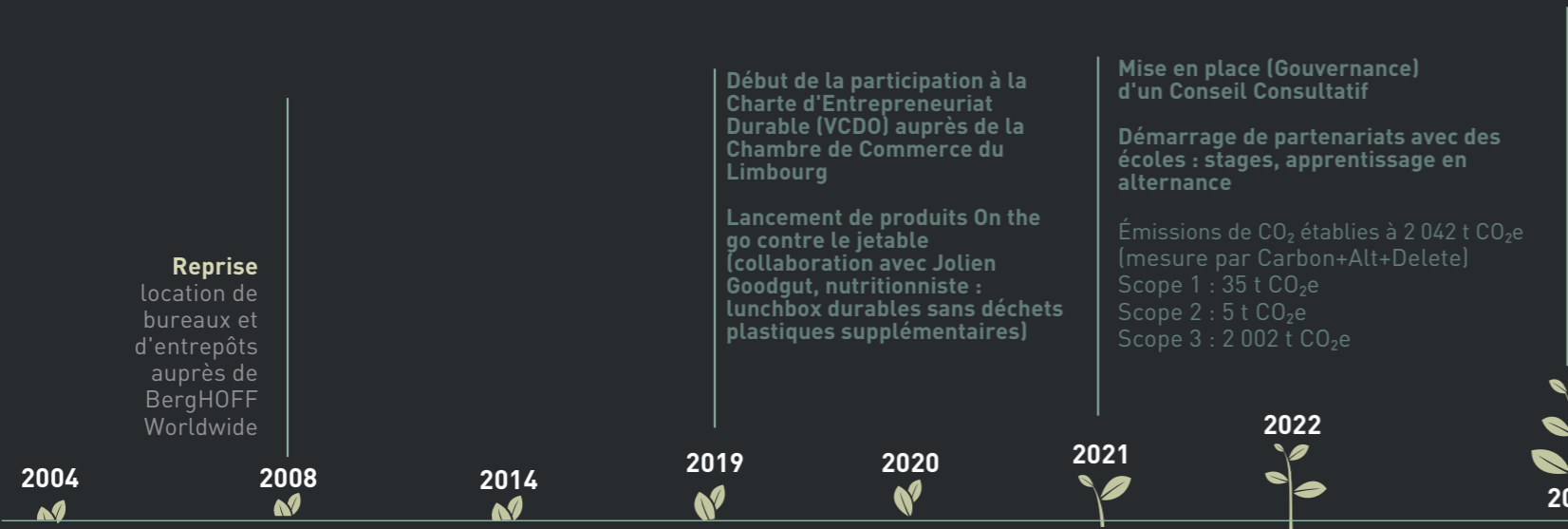
Nos collections d'ustensiles de cuisine offrent une facilité d'utilisation optimale, allant de temps de chauffe rapides à une répartition uniforme de la chaleur. Parfait aussi bien pour le cuisinier amateur débutant que pour le chef expérimenté. Nos produits sont conçus pour rendre la cuisine simple et agréable, afin que vous puissiez profiter de chaque repas en toute sérénité.

Découvrez nos tests de durabilité en action



# La route durable vers BergHOFF 2030

## Premières graines



**Reprise**  
location de bureaux et d'entrepôts auprès de BergHOFF Worldwide

**Création de BergHOFF Belgium**, filiale de BergHOFF Worldwide à Heusden-Zolder

**Déménagement** vers le site de Paal

Début de la participation à la Charte d'Entrepreneuriat Durable (VCDO) auprès de la Chambre de Commerce du Limbourg

Lancement de produits **On the go** contre le jetable (collaboration avec Jolien Goodgut, nutritionniste : lunchbox durables sans déchets plastiques supplémentaires)

Mise en place (Gouvernance) d'un Conseil Consultatif

Démarrage de partenariats avec des écoles : stages, apprentissage en alternance

Émissions de CO<sub>2</sub> établies à 2 042 t CO<sub>2</sub>e (mesure par Carbon+Alt+Delete)  
Scope 1 : 35 t CO<sub>2</sub>e  
Scope 2 : 5 t CO<sub>2</sub>e  
Scope 3 : 2 002 t CO<sub>2</sub>e

- Construction d'un entrepôt supplémentaire ; économies sur les trajets de transport
- Adaptation de la mission, de la vision et de la stratégie
- Début de la participation au programme SDG Champion du VCDO
- Vidéos pour promouvoir une cuisine durable
- Nouvelle stratégie d'emballage : réduction maximale du plastique et utilisation de carton FSC
- Adhésion à BACA, The Shift
- Début du rôle d'ambassadeur par la participation au SME Bilbao
- Projet Blikopener avec la Haute École Odisee sur la durabilité

2022



2023

- Aménagement d'une prairie de fleurs sauvages et installation d'une colonie d'abeilles, économie sociale et biodiversité
- Début de la collaboration avec Frank Fol, ambassadeur des Nations Unies en tant que chef cuisinier spécialisé dans les légumes
- Première mesure du CO<sub>2</sub> de 2021 par Carbon+Alt+Delete
- Installation de 192 panneaux solaires (64 200 Watts)
- Remplacement de tout l'éclairage du bâtiment par des LED
- Première stratégie de durabilité sous forme de rapport
- Compensation du CO<sub>2</sub> via Go Forest
- Obtention du certificat UNITAR des Nations Unies
- Lancement de la première collection de casseroles recyclées
- Suppression du gaz pour le chauffage

2024



Nouvelle mesure du CO<sub>2</sub> par The Ecological Entrepreneur

Émissions totales de CO<sub>2</sub> en 2023 établies à 2 441,01 t CO<sub>2</sub>e  
Scope 1 : 11,29 t CO<sub>2</sub>e  
Scope 2 : 0 t CO<sub>2</sub>e  
Scope 3 : 2 429,72 t CO<sub>2</sub>e

(note : Amélioration de la collecte des données et reporting plus précis de nos émissions dans la chaîne d'approvisionnement)

Intégration du CO<sub>2</sub> dans l'ERP, fiches articles pourvues de données pour aboutir à une facture avec empreinte carbone et possibilité de compensation

Application pour inspirer le comportement des consommateurs et collaboration avec d'autres marques (Sursi)

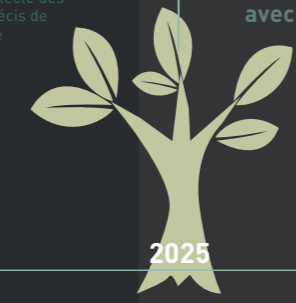
Emballage d'expédition circulaire RE-ZIP

## Accélération

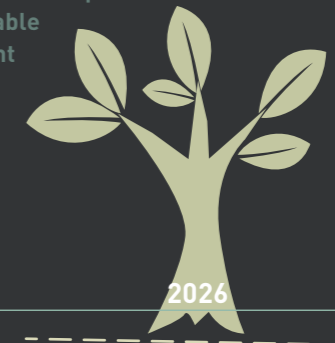
(nouvelle mesure du CO<sub>2</sub>)

1 069,94 tonnes de CO<sub>2</sub>e en 2024  
Scope 1 : 21,12 t (2 %)  
Scope 2 : 0 t (0 %)  
Scope 3 : 1 048,82 t (98 %)  
Mesure par The Ecological Entrepreneur

- Premier utilitaire électrique dans notre flotte
- SDG Champion 2025 — récompensé par VCDO & VOKA
- La gravure comme personnalisation — un lien durable avec le client



2025



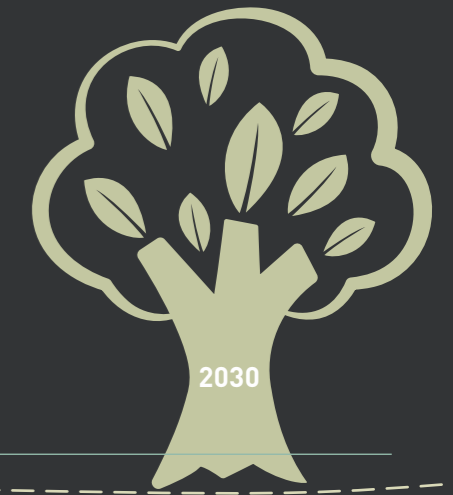
2026

Consolidation

- Obtention du badge EcoVadis Silver
- Forest Walk mensuelle avec les employés
- BergHOFF & Friends — professionnalisation de notre événement réseau

## Avenir durable

**BergHOFF 2030**  
Réduire les émissions de CO<sub>2</sub> de 55 % d'ici 2030



2030

## DURABILITÉ

B2 | FRAMEWORKS, COMMITMENTS & STANDARDS

# Des cadres clairs.

La durabilité exige une orientation. Sans cadres clairs, l'ambition devient facultative et l'impact difficile à mesurer. C'est pourquoi BergHOFF Belgium ancre sa politique de durabilité dans des cadres et des normes internationalement reconnus — non pas pour cocher une case, mais pour travailler de manière transparente, comparable et tournée vers l'avenir.

- **MESURER L'IMPACT**  
Cartographier notre impact écologique et social de manière structurelle et comparable.
- **GARDER LE CAP**  
Se concentrer sur ce qui compte vraiment — de la réduction du CO<sub>2</sub> aux lieux de travail équitables.
- **COMMUNIQUER CLAIREMENT**  
Rapporter de manière transparente auprès des clients, partenaires, banques et employés.



**47,6%**  
Réduction de CO<sub>2</sub>  
Scopes 1, 2 et 3 depuis 2021

**936**  
Arbres plantés  
Via Go Forest  
163,80 tonnes  
d'absorption de CO<sub>2</sub>

**192**  
Panneaux solaires  
64 200 Watts sur notre  
toit à Heusden-Zolder

**100%**  
Sans PFAS  
Avec le revêtement  
CeraGreen

## CADRES RECONNUS

B2 | FRAMEWORKS, COMMITMENTS & STANDARDS

# Cadres nationaux & internationaux.

BergHOFF Belgium travaille avec des cadres internationalement reconnus qui orientent notre stratégie, rendent nos progrès mesurables et les font valider de manière externe.

→ NOS PARTENAIRES EN DURABILITÉ



VOKA  
CHARTER



THE  
SHIFT



BACA



GO  
FOREST



ECOVADIS

We love our planet as much as you do!

There is no Planet B

RE USE  
CYCLE  
DUCE

BergHOFF

# CADRES NATIONAUX & INTERNATIONAUX QUI DONNENT LA DIRECTION.



## SUSTAINABLE DEVELOPMENT GOALS

Nations Unies

BergHOFF Belgium contribue activement à plusieurs objectifs de l'ONU, avec un accent clair sur l'ODD 3 (bonne santé — cuisson sans PFAS), l'ODD 8 (travail décent), l'ODD 12 (consommation et production responsables) et l'ODD 17 (partenariats). Ces ODD forment la boussole de nos choix stratégiques.

SDG Champion via VCDO



## ECOVADIS

ESG Benchmark & Rating

EcoVadis agit comme une référence objective pour notre politique ESG. Cette évaluation stimule l'amélioration continue et nous aide à comparer nos performances au sein de notre secteur et de notre chaîne de valeur — de l'environnement à l'éthique et aux achats durables.

Évalué - Top 15 % mondial



## SCIENCE BASED TARGETS INITIATIVE

Fondé sur la science du climat

Nos ambitions climatiques sont alignées sur les connaissances scientifiques. En alignant nos objectifs sur le SBTi, nous montrons clairement que nos objectifs de réduction sont conformes au scénario de 1,5 °C : 55 % de réduction de CO<sub>2</sub> d'ici 2030, neutralité carbone (Net Zero) en 2050.

Aligned — Near-term targets



## CHARTE VOKA POUR L'ENTREPRENEUR- IAT DURABLE (VCDO)

UNITAR & SDG Champion

Grâce au parcours VOKA, nous avons traduit la durabilité en plans d'action concrets avec des résultats mesurables. L'obtention du statut SDG Champion confirme que notre approche est structurelle, fondée et validée extérieurement — couronnée par un certificat UNITAR des Nations Unies.

SDG Champion — UNITAR certified



## DURABILITÉ

### RECONNAISSANCE INTERNATIONALE

BergHOFF Belgium a obtenu le statut de **SDG Champion**, le deuxième niveau au sein du parcours PCA2030. Ce parcours (2-3 ans) confirme que la durabilité est structurellement ancrée dans notre stratégie et notre gouvernance.

Le niveau Champion s'appuie sur celui de SDG Pioneer et se concentre sur six domaines de travail :

**Learn - Organise - Formulate - Implement - Evaluate - Communicate**

Concrètement, nous avons:

- approfondi notre stratégie ODD et l'avons alignée sur une durabilité forte
- renforcé l'analyse et le dialogue avec les parties prenantes
- intégré un plan d'action actualisé et un code d'éthique
- réalisé un projet pilote axé sur la transition
- intégré un reporting ODD structurel

**Résultat:**

UNITAR Certificate of Completion, valable pour trois ans.



**LA TRANSITION EXIGE DE LA STRUCTURE  
LA STRUCTURE CRÉE DE L'IMPACT**

## DURABILITÉ

VALIDATION EXTERNE

EcoVadis évalue plus de 100 000 entreprises dans le monde sur leurs performances ESG.

BergHOFF Belgium se classe dans le top 15 % mondial au sein de sa catégorie d'évaluation.

Une confirmation indépendante que notre stratégie de durabilité est structurelle, mesurable et comparable à l'échelle internationale.

UNE TRANSPARENCE  
MESURABLE 



## CADRES RECONNUS

B2 | EN LIGNE AVEC LA NORME VSME DE L'EFRAG

# La norme VSME: notre passerelle vers la CSRD

Bien que BergHOFF Belgium ne soit pas soumise à la CSRD, nous publions volontairement des rapports conformes à la norme VSME Sustainability Reporting Standard de l'EFRAG — le standard européen pour les PME qui souhaitent communiquer de manière transparente et pérenne.

## Du reporting volontaire aux données de la chaîne de valeur

COMMENT NOS DONNÉES VSME S'INTÈGRENT DANS L'ÉCOSYSTÈME CSRD

BERGHOFF BELGIUM — VSME



DONNÉES ESG COMPATIBLES



CLIENTS & BANQUES SOUMIS À LA CSRD

La transparence n'est pas une obligation, c'est un choix qui renforce la confiance.

Hilde Rutten  
CEO, BergHOFF Belgium



## MATÉRIALITÉ

B2 | THÈMES

# Se concentrer grâce à la matérialité

La durabilité signifie faire des choix. Tout n'a pas le même impact ni la même pertinence pour nos parties prenantes. Une concentration par la matérialité, ancrée dans la gouvernance.

### Notre approche

BergHOFF Belgium réalise périodiquement une analyse de matérialité pour cibler ce qui compte vraiment. Les parties prenantes — clients, employés, fournisseurs, banques et partenaires — sont activement impliquées dans ce processus.

Notre méthodologie combine l'analyse d'impact (inside-out) et la matérialité financière (outside-in), conformément au principe de double matérialité qui est au cœur des normes CSRD et VSME.

Le résultat : une concentration claire sur les thèmes où notre impact est le plus grand, notre influence est réelle et nos parties prenantes ont des attentes. Cette concentration oriente nos choix stratégiques et nos KPI vers 2030.

## THÉMATIQUES MATÉRIELLES — PRIORITÉ

Climat & réduction de CO<sub>2</sub> **ÉLEVÉE**



Impact du produit & circularité **ÉLEVÉE**



Entrepreneuriat éthique & transparent **ÉLEVÉE**



Bien-être & sécurité des employés **ÉLEVÉE**



Responsabilité dans la chaîne **ÉLEVÉE**



Data & privacy **MOYENNE**



Biodiversité & restauration de la nature **MOYENNE**



Basé sur l'analyse d'impact (inside-out) et la pertinence financière (outside-in). Input des clients, employés, fournisseurs, banques et partenaires.

## MATÉRIALITÉ

### B2 | ANALYSE DE MATÉRIALITÉ

# La matérialité comme boussole.

Grâce à notre analyse de matérialité, nous déterminons quels thèmes sont les plus importants pour BergHOFF Belgium.

Nous combinons:

- l'intérêt des parties prenantes (outside-in)
- l'impact sur l'environnement et la société (inside-out)

C'est ainsi que nous nous concentrons sur ce qui compte vraiment.

#### → DÉTERMINER L'IMPACT

Plus de 100 parties prenantes ont évalué 22 thèmes ESG. Cet apport a été combiné avec une analyse d'impact interne.

#### → DÉFINIR LES PRIORITÉS

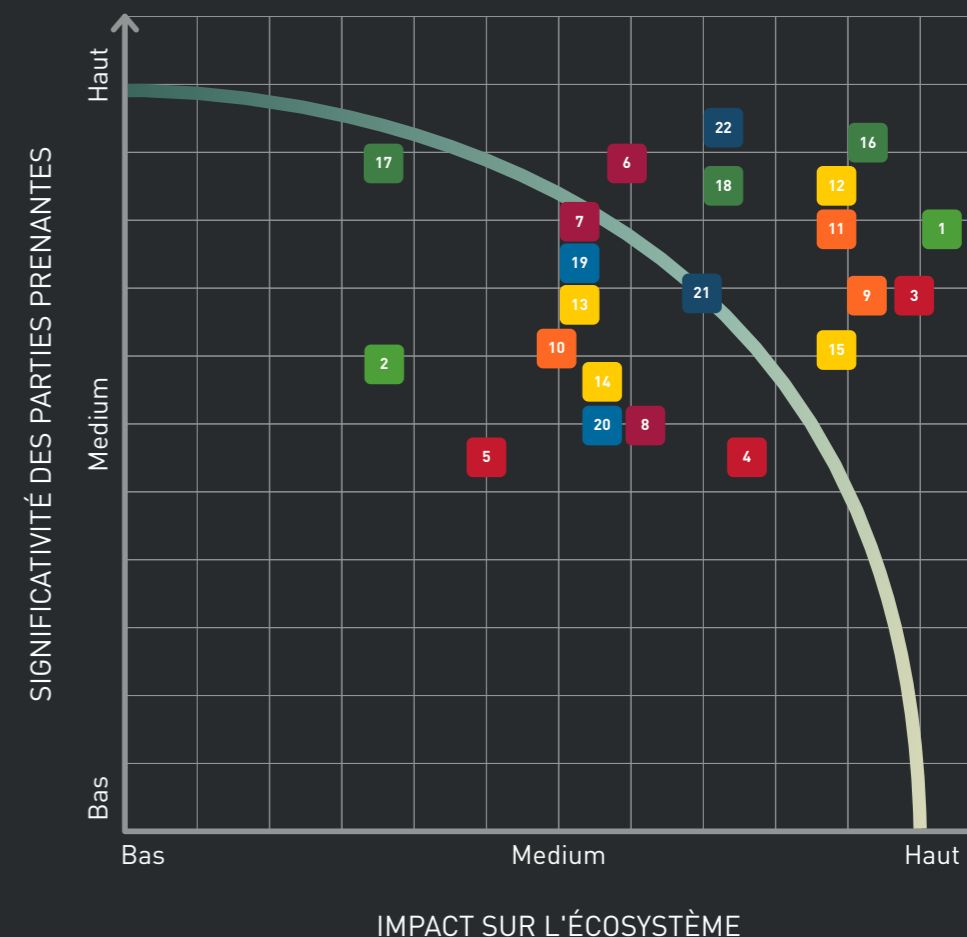
Les thèmes ayant la plus grande pertinence et le plus fort impact forment notre axe stratégique.

#### → PILOTER & RAPPORTER

L'analyse se traduit en KPI concrets, en actions et en reporting transparent.

Axe X = Intérêt des parties prenantes

Axe Y = Impact sur l'environnement (écologique, social, économique)



L'analyse de matérialité a été étayée par une enquête auprès des parties prenantes menée en collaboration avec l'Université de Hasselt (Faculté des Sciences économiques de gestion).

Notre impact climatique s'étend bien au-delà de nos propres bâtiments. C'est pourquoi BergHOFF Belgium mesure l'ensemble de sa chaîne de valeur — de la production à la livraison — et mise sur la réduction, le design circulaire et la restauration de la nature.



## ENVIRONMENT

### CLIMAT & CIRCULARITÉ

# Cadres internationaux & externes

Le plus grand impact environnemental de BergHOFF Belgium ne se situe pas à l'intérieur de nos murs, mais dans notre chaîne de valeur. C'est précisément pour cette raison que nous optons pour une transparence et une mesurabilité maximales.

### POURQUOI

## MESURER POUR AMÉLIORER

Matériaux, production, transport et utilisation — la chaîne de valeur détermine notre impact climatique. Sans données, pas d'orientation. C'est pourquoi nous mesurons jusqu'au niveau du produit et de la facture.

En 2024, nous avons de nouveau effectué une mesure complète du CO<sub>2</sub> selon le protocole GHG, en tenant compte des scopes 1, 2 et 3. Cette mesure constitue la base d'actions de réduction ciblées et de choix stratégiques.

Nos objectifs de réduction sont alignés sur les principes SBTi et sont évalués périodiquement. La trajectoire 1,5 °C est notre boussole : 55 % de réduction d'ici 2030, neutralité carbone (Net Zero) en 2050.

Outre la réduction de CO<sub>2</sub>, nous nous concentrons fortement sur la circularité : matériaux recyclés, revêtements sans PFAS, emballages certifiés FSC, et conception axée sur la durabilité et la recyclabilité.

### CE QUE NOUS FAISONS

## RÉDUCTION, PAS SEULEMENT COMPENSATION

Notre stratégie climatique part de la réduction. La compensation via des projets certifiés est une étape temporaire — pas un laissez-passer. Objectifs de réduction alignés sur le scénario SBTi 1,5 °C.

### IMPACT POUR LES CLIENTS

## LA TRANSPARENCE COMME LEVIER

L'information CO<sub>2</sub> par produit et par facture permet aux clients de faire des choix conscients et de soutenir leur propre reporting CSR.

### VSME ENVIRONMENT MAPPING

- E1 Changement climatique 
- E2 Consommation d'énergie  
- E3 Émissions 
- E4 Économie circulaire 
- E5 Déchets & matériaux  

Ci-dessous : données complètes par module VSME (B3-B7)

# Quatre piliers de notre réduction de CO<sub>2</sub>

Nous avons identifié quatre piliers majeurs pour réduire nos émissions de CO<sub>2</sub> et contribuer à un avenir plus durable. Ces initiatives stratégiques portent sur chaque étape de notre processus — de la conception à la compensation — afin d'avoir un impact substantiel.



## Conception de produits durables et matériaux

Aluminium recyclé, revêtements céramiques sans PFAS et design modulaire pour une durée de vie maximale.

*Depuis 2023, nous utilisons exclusivement du carton certifié FSC pour nos emballages et nous offrons une garantie de 10 ans sur nos produits principaux.*



## Énergie verte et efficacité énergétique

192 panneaux solaires, 100 % d'électricité verte, éclairage LED et infrastructure de recharge électrique.

*Résultat : nos émissions de Scope 2 sont passées de 40 t (en 2021) à 0 t — entièrement éliminées grâce à 100 % d'électricité verte et à nos propres panneaux solaires.*

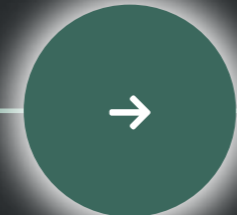


## Réduction des émissions directes

Renouvellement du parc automobile, logistique plus efficace et réduction des émissions opérationnelles.

*Nos émissions directes (Scope 1 + 2) sont passées de 40 t (en 2021) à 21,12 t (en 2024). Le Scope 2 a été totalement éliminé grâce à l'électricité verte.*

**Objectif : 55 % de réduction des émissions totales de CO<sub>2</sub> d'ici 2030, et neutralité carbone (Net Zero) en 2050.**

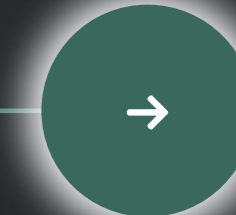


## Compensation carbone et restauration de la nature

Partenariat avec Go Forest pour le reboisement, prairie fleurie et colonie d'abeilles sur notre propre site.

*Depuis 2022, nous collaborons avec Go Forest. À ce jour, nous avons planté 936 arbres, ce qui représente une absorption prévue de 163,80 tonnes de CO<sub>2</sub>.*

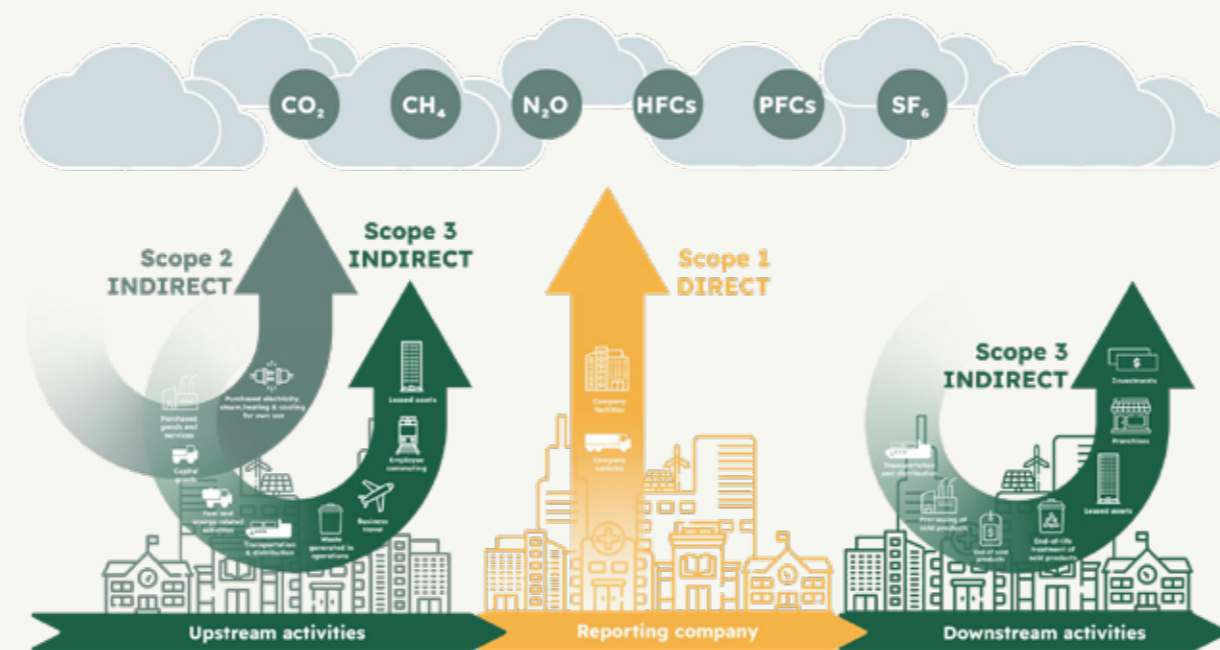
**Vers une empreinte écologique minimale grâce à la compensation carbone et à une collaboration durable dans la chaîne**



## DURABILITÉ

### L'EMPREINTE CARBONE EXPLIQUÉE

Chez BergHOFF Belgium, nous prenons la durabilité au sérieux. Nous avons cartographié nos émissions de CO<sub>2</sub> afin de prendre des mesures concrètes vers un avenir plus durable. Ces dernières années, nous avons mesuré nos émissions avec précision et réalisé des améliorations significatives. Voici un aperçu de l'évolution de notre empreinte carbone entre 2021 et 2024.



Copyright The Ecological Entrepreneur 2024

## Qu'est-ce que l'empreinte carbone?

L'empreinte carbone représente la quantité totale de dioxyde de carbone (CO<sub>2</sub>) émise par nos activités, incluant la production, la distribution et l'utilisation de nos produits. Pour mesurer cet impact avec précision, nous avons réparti nos émissions en trois catégories :

### Scopes

- **Scope 1:** Émissions directes provenant de sources que nous possédons ou contrôlons. Cela inclut, par exemple, les émissions de nos véhicules d'entreprise.
- **Scope 2:** Émissions indirectes liées à l'électricité que nous achetons pour alimenter nos activités.
- **Scope 3:** Toutes les autres émissions indirectes résultant de nos activités, telles que les émissions liées aux biens achetés, au transport des produits et au traitement en fin de vie.

1 TON CO<sub>2</sub> E =

# Une tonne de CO<sub>2</sub> en perspective, pour rendre l'impact de nos réductions tangible.



8 mois de consommation d'électricité (grise) d'un ménage moyen



6 000 km parcourus dans une voiture diesel



Faire fondre environ 3 m<sup>3</sup> de glace polaire



50 arbres doivent pousser pendant un an



consommation de 300 kg de papier de bureau standard



1 961 repas végétariens

## ENVIRONMENT

B3 | ÉNERGIE & ÉMISSIONS DE GAZ À EFFET DE SERRE

# Notre empreinte carbone: de 2021 à 2024

Mesurée selon le GHG Protocol par Carbon+Alt+Delete (2021) et The Ecological Entrepreneur (2024). Toutes les valeurs sont exprimées en tonnes d'équivalent CO<sub>2</sub>.

### 2021

|                              |         |
|------------------------------|---------|
| Scope 1 — Émissions directes | 35 t    |
| Scope 2 — Électricité        | 5 t     |
| Scope 3 upstream             | 1 815 t |
| Scope 3 downstream           | 187 t   |

**Total** 2,042 t CO<sub>2</sub>e

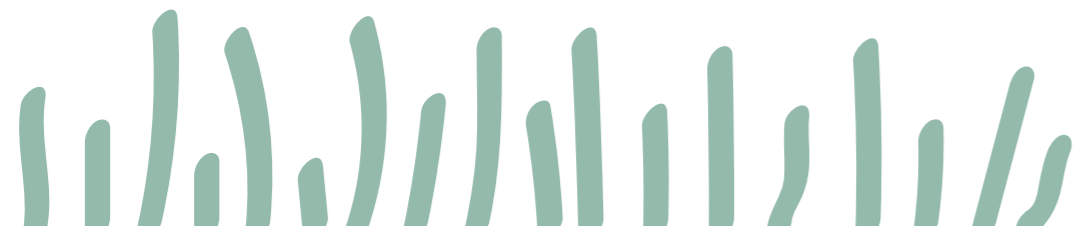
39,7% S1 ↓ 100% S2 ↓ 47,6% S3



### 2024

|                              |          |
|------------------------------|----------|
| Scope 1 — Émissions directes | 21,12 t  |
| Scope 2 — Électricité        | 0 t ✓    |
| Scope 3 upstream             | 751,89 t |
| Scope 3 downstream           | 296,93 t |

**Total** 1 069,94 t CO<sub>2</sub>e



## ENVIRONNEMENT

B3 | ÉNERGIE & ÉMISSIONS DE GAZ À EFFET DE SERRE

# Protéger et utiliser durablement les ressources naturelles

### 192 PANNEAUX SOLAIRES

Capacité de 64 200 Watts sur notre toit à Paal-Beringen. Scope 2 = 0 t CO<sub>2</sub>e.



INSTALLATION DE PANNEAUX SOLAIRES

### ÉCLAIRAGE 100% LED

Remplacement de tout l'éclairage des bureaux et de l'entrepôt. Jusqu'à 90 % de consommation d'énergie en moins par rapport aux ampoules à incandescence.



INSTALLATION D'ÉCLAIRAGE LED

### VERDISSEMENT DU PARC AUTOMOBILE

Électrification des véhicules d'entreprise + borne de recharge. Le Scope 1 a diminué de 35 à 21,12 t CO<sub>2</sub>e (-39,7 %).



INSTALLATION D'UNE BORNE DE RECHARGE

BergHOFF Belgium produit sa propre énergie grâce à l'installation de panneaux solaires, réduisant ainsi les coûts énergétiques et notre empreinte écologique.

À terme, le parc automobile deviendra entièrement électrique ; c'est pourquoi nous avons déjà installé une borne de recharge, également accessible à nos invités. Tout l'éclairage a été remplacé par des LED.

Des recherches montrent qu'un éclairage LED professionnel favorise un climat de travail plus agréable et plus sain dans tous les espaces : il y a moins de dégagement de chaleur, aucune ombre ou scintillement gênant ; au bureau, le travail sur écran est plus confortable, l'expérience de la lumière naturelle est préservée, on note moins de maux de tête, moins de fatigue et une meilleure concentration.

L'éclairage LED consomme jusqu'à 90 % d'énergie en moins qu'une ampoule à incandescence et 50 % de moins qu'une ampoule basse consommation ou un tube fluorescent. Cela permet des économies significatives. L'utilisation de l'éclairage LED génère une réduction directe des émissions de CO<sub>2</sub>.



## ROADMAP

DU FOSSILE AU TOUT ÉLECTRIQUE EN 2030

POINT DE DÉPART  
**2021**

Mesure Carbon+Alt+Delete

**35 t**  
CO<sub>2</sub>e Scope 1

ACTUELLE

TRANSITION  
**2024**

Mesure Ecological Entrepreneur

**21,12 t**  
CO<sub>2</sub>e Scope 1

↓39.7% de réduction  
t.o.v. 2021

OBJECTIF  
**2030**

Net Zero Scope 1

**0 t**  
CO<sub>2</sub>e Scope 1

100% électrique



## ENVIRONNEMENT

B4 B6 | ENVIRONNEMENT

# Pollution, Biodiversité & Eau

De la cuisine sans PFAS aux colonies d'abeilles —  
notre impact environnemental va au-delà du simple CO<sub>2</sub>.



## USTENSILES DE CUISINE 100 % SANS PFAS

Alors que l'UE travaille, via l'ECHA, sur une restriction large des PFAS — avec une réglementation finale attendue pour 2027–2028 — BergHOFF Belgium est déjà sans PFAS. Notre revêtement CeraGreen ne contient ni PFAS, ni PTFE, ni aucune substance extrêmement préoccupante (SVHC). Nous n'avons pas attendu la législation pour faire ce qui est juste.



# ENVIRONMENT

## B5 | BIODIVERSITÉ

### ARBRES PLANTÉS VIA GO FOREST

936 arbres plantés via des espèces diversifiées, adaptées aux conditions locales. Absorption prévue de 163,80 tonnes de CO<sub>2</sub> sur toute leur durée de vie. Projets forestiers locaux en Belgique, suivis et validés par le label Guarantree (vérifié par Vinçotte/KIWA).



Follow live impact



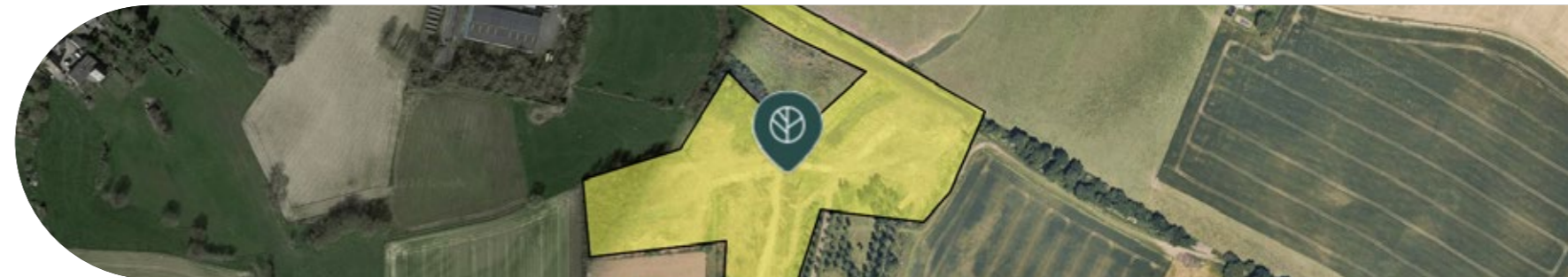
Espèces d'arbres diversifiées, adaptées aux conditions locales



Un arbre en Belgique = 5,50 euros (Go Forest).



Chaque projet est traçable et validé via le label Guarantree (Vinçotte/KIWA). Suivi possible via la plateforme d'impact de Go Forest.



## ENVIRONMENT

B5 | BIODIVERSITÉ

### PRAIRIE FLEURIE & COLONIE D'ABEILLE

Sur le site de BergHOFF Belgium à Paal-Beringen : une prairie fleurie et des ruches comptant environ 20 000 abeilles qui contribuent à la biodiversité locale et à la pollinisation. Entretien en collaboration avec l'entreprise sociale Talea — alliant emploi inclusif et restauration de la nature.



## ENVIRONMENT

B6 | WATER

### CONSOMMATION D'EAU

En tant que distributeur (et non producteur), la consommation directe d'eau de BergHOFF Belgium est limitée à un usage bureautique et sanitaire. Il n'y a pas de processus de production consommant une quantité significative d'eau sur notre site. Les données relatives à l'eau dans notre chaîne de production sont actuellement en cours de cartographie en collaboration avec BergHOFF Worldwide.

**Grâce à notre gamme de produits, comme les gourdes réutilisables, nous encourageons également une consommation d'eau consciente chez le consommateur.**



## ENVIRONMENT

B7 | UTILISATION DES MATIÈRES PREMIÈRES & CIRCULARITÉ

# MADE WITH RECYCLED MATERIALS

De l'aluminium recyclé et de l'acier inoxydable aux emballages sans plastique — la circularité est ancrée dans chaque gamme de produits.



**Dans la presse :**  
Notre engagement en faveur d'une cuisine durable et de l'innovation ne passe pas inaperçu.



VALIDATION EXTERNE

## COLLECTIONS ÉCO-CHIC

Nous sommes déjà sur la bonne voie, avec des matériaux RECYCLÉS qui sont réutilisés encore, et encore, et encore.

### Qu'est-ce que les produits recyclés ?

Nos produits en plastique recyclé contiennent au moins 20 % de contenu recyclé. Pour les produits métalliques, tels que l'acier inoxydable et l'aluminium, ce pourcentage est encore plus élevé — au moins 90 % de matériaux recyclés.

### Qu'en est-il de la qualité ?

Les matériaux recyclés offrent la même qualité et la même sécurité que les matériaux vierges, conformément aux normes européennes.

### Le recyclage est-il durable ?

Le recyclage consomme jusqu'à 95 % d'énergie en moins par rapport à la production de nouveaux matériaux. Pour le plastique, le recyclage signifie une réduction significative des déchets, de l'utilisation de ressources fossiles et une baisse des émissions de CO<sub>2</sub> allant jusqu'à 85 %.

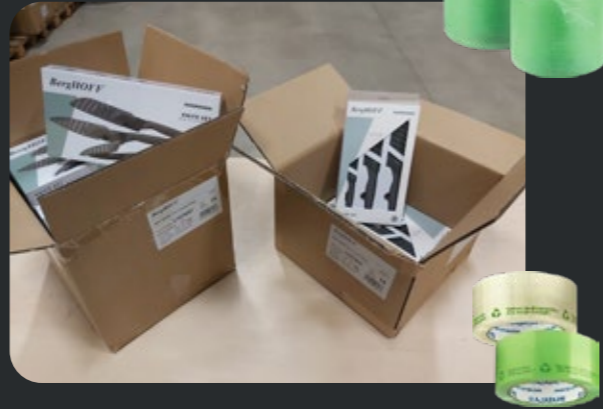
### Y a-t-il des avantages financiers ?

Bien que les matériaux recyclés soient légèrement plus coûteux, les différences de coûts s'estompent grâce à des processus de recyclage plus efficaces.

# ENVIRONMENTAL



CARTONS FABRIQUÉS À PARTIR DE **70 %** DE MATÉRIAUX RECYCLÉS



## EMBALLAGE & EXPÉDITION

Ruban adhésif (airtape) avec 30 % de déchets en moins lors du recyclage

Film à bulles, composé à 50 % de matériaux recyclés

Appliquer la durabilité à l'optimisation des processus : broyeur pour le rembourrage en carton & bordereaux d'expédition en papier recyclable

## RÉDUIRE LES DÉCHETS

Le tri des déchets est un petit effort, avec un grand impact sur l'environnement.

Nous trions les déchets (plastique, papier & déchets résiduels), les piles usagées et les cartouches d'encre.

Grâce à un tri systématique, l'impact des déchets est limité à à peine 1,75 tCO<sub>2</sub>e, soit ~0,2 % de nos émissions totales (mesure CO<sub>2</sub> 2024).



# BergHOFF®

Comme vous pouvez le constater, nous sommes constamment à l'œuvre pour entreprendre de manière plus durable. Nous réduisons les retours au minimum et externalisons le transport des produits. De plus, disposer d'un entrepôt supplémentaire sur site permet de réduire les déplacements.

Les émissions liées au transport des clients s'élèvent à 65,66 tCO<sub>2</sub>e, soit 6 % de nos émissions totales de CO<sub>2</sub> (mesure CO<sub>2</sub> 2024).



# Emballage durable, naturellement.

Notre stratégie d'emballage est appliquée à tous les niveaux : cartons principaux, boîtes intérieures, emballages produits et emballages internes.



Fiber based & 100% recycleerbaar



FSC MIX CERTIFIED



FREE OF MINERAL OIL INK



MADE WITH MATT VARNISH



## EMBALLAGE PRODUIT À BASE DE FIBRES

Tous nos nouveaux emballages produits sont à base de fibres, certifiés FSC et 100 % recyclables. Ils peuvent être facilement recyclés avec les déchets papier classiques.

🔄 Réalisé Depuis 2022

## REMPACEMENT DU PLASTIQUE PAR DES ALTERNATIVES À BASE DE FIBRES

Les sachets en polyéthylène (polybags) et le papier bulle en plastique ont été remplacés par du papier de soie et des alternatives à base de fibres. Nous utilisons du vernis mat au lieu du pelliculage plastique.

✅ Réalisé Depuis 2022

## ENCRES SANS HUILES MINÉRALES

Depuis 2023, nous utilisons exclusivement des encres sans huiles minérales pour tous nos emballages produits.

✅ Réalisé Depuis 2023

## OPTIMISATION CONTINUE DU VOLUME D'EMBALLAGE

Nous continuons à travailler à la réduction du volume total de matériaux d'emballage par produit, sans compromettre la protection.

🔄 En cours Continu

RE-ZIP

# RE-ZIP en chiffres

- Jusqu'à 10 cycles de réutilisation par emballage
- Jusqu'à 80 % d'économie de CO<sub>2</sub> à partir de 5 circulations
- 89% de consommation d'eau en moins
- 93% de consommation de bois en moins
- Réduction de plus de 70 % des déchets d'emballage
- Carton fabriqué à partir de bois issu de forêts gérées durablement (FSC)



## EMBALLAGE CIRCULAIRE RE-ZIP

En collaboration avec Rajapack : emballages e-commerce réutilisables. Les clients renvoient les colis via des points de dépôt et reçoivent un bon de réduction. Impact par réutilisation : 80 % de CO<sub>2</sub> en moins, 89 % de consommation d'eau en moins, 93 % de consommation de bois en moins, réduction de plus de 70 % des déchets d'emballage.



Économie de CO<sub>2</sub> jusqu'à 80 % après 5 circulations



### COMMENT ÇA MARCHE — SIMPLE POUR LE CLIENT ↓



1  
Commandez en ligne & choisissez gratuitement l'option RE-ZIP (pour des produits sélectionnés)



2  
Recevez votre commande dans une boîte RE-ZIP



3  
Pliez la boîte et barrez votre adresse



4  
Trouvez un point de dépôt près de chez vous



5  
Scannez le code QR au point de dépôt & renvoyez gratuitement



6  
Recevez un code de réduction de 15% dans votre application RE-ZIP

## RE-USE



## PRODUITS ON THE GO & PRODUITS RÉUTILISABLES

La durabilité ne concerne pas seulement les matériaux, mais aussi les comportements. Nos gourdes réutilisables remplacent jusqu'à 3 000 bouteilles jetables par an et par utilisateur. Nos boîtes à lunch, casseroles et gobelets permettent d'éviter facilement les plastiques à usage unique — à la maison, à l'école et en déplacement. Un choix conscient, à faire chaque jour.



SAVE UPTO

**3000**  
SINGLE-USE  
/ YEAR



PLUS DE SENS. UNE DURÉE DE VIE PLUS LONGUE.

# La personnalisation renforce la valeur durable

Dans notre stratégie vers 2030, nous intégrons la personnalisation comme élément de création de valeur circulaire. Un produit durable n'est pas toujours utilisé sur le long terme, mais un produit ayant une signification personnelle, si.



# SOCIAL



BergHOFF Belgium investit dans un lieu de travail inclusif, le bien-être de ses collaborateurs et une inspiration durable pour ses clients.





## UNITY

in Diversity  
Multicultural team

## BIEN-ÊTRE

Équilibre vie professionnelle - vie privée  
Travail flexible

## EHBO

Politique de prévention  
Bien-être physique & mental

## APPRENTISSAGE

Formation & stages  
Collaboration avec les écoles

B8 B10 | MAIN-D'ŒUVRE & HUMAIN

# Dans le respect de l'humain

Chez BergHOFF Belgium, nous sommes plus que des collègues — nous sommes des partenaires unis par une mission commune. Un groupe soudé partageant une passion pour la qualité, la durabilité et l'innovation.

La diversité est notre force. Les meilleures idées naissent lorsque différents points de vue se rencontrent.



← Office dog





LA FAMILLE BERGHOFF

# Grandir ensemble, profiter ensemble

Bienvenue dans la famille BergHOFF ! Nous formons un groupe soudé de collègues, mais cela ressemble davantage à une famille. Nous travaillons ensemble à notre mission : améliorer votre expérience en cuisine, encore et encore. Chez nous, il ne s'agit pas seulement de produits, mais de créer des moments.

Nos collègues viennent de tous les horizons et ont chacun leur propre histoire. Cela nous apporte un regard neuf et garantit un environnement de travail coloré où chacun se sent chez soi. Ce qui nous lie, c'est un amour partagé pour les produits bien conçus et la volonté d'avoir un impact positif.

Notre culture d'entreprise ? Sérieuse quand il le faut, détendue quand c'est possible. Nous aimons travailler dur et célébrons volontiers nos succès, petits ou grands. Qu'il s'agisse du lancement d'un nouveau produit ou de l'organisation d'un déjeuner convivial, chez nous, travail et plaisir vont de pair.



→ Unity in Diversity

→ Passion & Savoir-faire

→ Impact positif

→ Choix conscients



**B8 | CARACTÉRISTIQUES DE LA MAIN-D'ŒUVRE**



### Équipe & diversité

Une équipe soudée composée de collègues issus de divers horizons — chacun avec sa propre histoire, sa culture et son talent. Du design à la logistique, du marketing au service client : tout le monde joue un rôle crucial dans l'histoire de BergHOFF. Les contrats fixes et temporaires assurent un mélange dynamique.



**B9 | SANTÉ & SÉCURITÉ**



### Bien-être & sécurité

Investir dans nos collaborateurs via des formations aux premiers secours (secourisme), une politique de prévention et une attention portée à la santé physique et mentale. Éclairage LED pour réduire les maux de tête et favoriser une meilleure concentration. Plan de leasing de vélos via Cyclis. Activités d'équipe sportives telles que le padel et sorties spontanées qui favorisent l'esprit d'équipe.



**B10 | FORMATION & DÉVELOPPEMENT**



### Formation & développement

Collaborations structurelles avec des établissements d'enseignement : les stages et l'apprentissage en alternance offrent aux jeunes talents une expérience réelle sur le terrain. Parcours "Blikopener" (ouvre-regard) avec la Haute École Odisee autour de la durabilité. Développement continu des connaissances internes sur l'ESG, le reporting VSME et l'économie circulaire.

## SOCIAL

B2 - B10 | IMPACT & INSPIRATION

# Partenariats durables

Nous collaborons avec des chefs, des entreprises sociales et des partenaires sociétaux qui partagent notre vision. À travers du contenu inspirant, des initiatives locales et des projets concrets, nous augmentons notre impact écologique et social. Ensemble, nous construisons un monde culinaire et une cuisine durables.



### Les chefs comme ambassadeurs de la cuisine durable

En collaboration avec des chefs renommés, nous portons la durabilité jusque dans l'assiette. Leur expertise se traduit par des recettes de saison, des conseils culinaires pratiques et du contenu inspirant qui aide désormais plus de 10 000 familles à cuisiner de manière plus saine et plus efficace en énergie.



### Jolien Goodgut — Lunchbox saines

Experte en santé et thérapeute orthomoléculaire qui inspire les parents avec des repas nutritifs pour les enfants. Astuces créatives pour les lunchbox via les réseaux sociaux — sans augmenter la montagne de déchets plastiques. Construire ensemble des habitudes saines dès le plus jeune âge.



### Talea — Économie sociale

Entretien des espaces verts par des personnes éloignées du marché du travail. Sur le site de BergHOFF Belgium à Paal-Beringen : une prairie fleurie et des ruches qui contribuent à la biodiversité locale. Emploi inclusif et restauration de la nature, main dans la main.



### Œuvres caritatives & communauté

BergHOFF Belgium soutient activement des communautés locales et internationales. Kebene Children's Home, De Warmste Week, la Ligue MS de Flandre (MS Liga Vlaanderen) et Saint-Vincent — un soutien indépendant et structurel là où la différence est la plus grande.

SOCIAL

B2 - B10 | IMPACT & INSPIRATION

# Comment nous inspirons les familles à cuisiner de manière économe en énergie

Nous voulons sensibiliser non seulement nous-mêmes, mais aussi nos clients finaux à l'impact sur le climat et la planète. Via notre boutique en ligne, les réseaux sociaux et nos collaborations, nous touchons un large public.

Quiconque découvre un produit ECO sur [berghoff-belgium.be](https://berghoff-belgium.be) reçoit immédiatement des conseils de cuisine durables. La durabilité est ainsi intégrée dès l'expérience d'achat. →

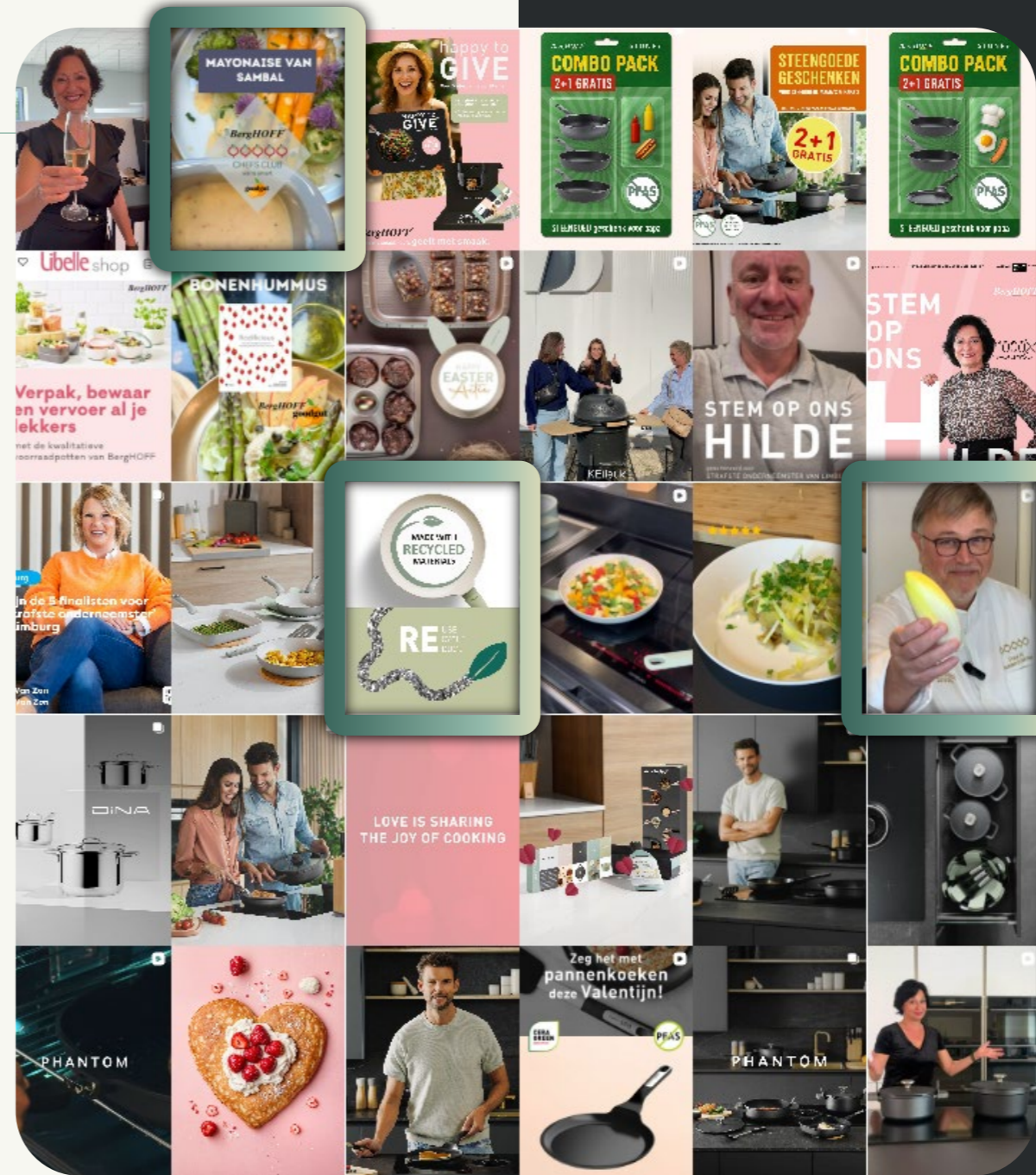
02  
JAN  
TIP

DURABILITÉ AUJOURD'HUI

**N'allumez votre feu que lorsque tout est prêt**

Couper, assaisonner, remuer... préparez d'abord tout, ne chauffez la poêle qu'ensuite.

Demain, une nouvelle astuce



**10 000**  
familles

**~45 000**  
TCO<sub>2</sub>E PAR AN  
cuisinent chaque année avec **nos ustensiles de cuisine** et des produits alimentaires durables

**~1 000**  
TCO<sub>2</sub>E PAR AN  
économies d'énergie **annuelles grâce** à notre matériel de cuisine

\*Utilisation du produit (EAB) : émissions dues à la consommation d'énergie lors de la cuisson, par ex. plaque électrique. Non considérées comme faisant partie de l'empreinte CO<sub>2</sub> de BerghOFF.





La durabilité signifie faire des choix. Tout n'a pas le même impact, ni la même pertinence pour nos parties prenantes. C'est pourquoi BergHOFF Belgium réalise périodiquement une analyse de matérialité impliquant à la fois des parties prenantes internes et externes.



# Bedrijvig Limburg

magazine

+ EVENEMENTEN  
10 jaar  
Cyclis Bike Lease

VOKA IN BEELD  
Een terugblik  
op een geslaagd  
Zomerkasteelfeest

**“We willen ook  
onze consumenten  
aan een kleinere  
voetafdruk helpen.”**

Hilde Rutten, BergHOFF Belgium

**voka**  
Kamer van  
Koophandel  
Limburg

## GOVERNANCE

# Responsible Business

L'entrepreneuriat responsable exige des accords clairs, de la transparence et un comportement cohérent. Pour BergHOFF Belgium, la gouvernance est le socle sur lequel se construit la confiance avec les clients, les collaborateurs et les partenaires.

Au cours de la période de reporting, BergHOFF Belgium n'a reçu aucune condamnation ni amende pour corruption ou pots-de-vin.

G1

**LA CONFIANCE  
COMME SOCLE**

L'entrepreneuriat responsable exige des accords clairs, de la transparence et un comportement cohérent. Pour BergHOFF Belgium, la gouvernance est le socle sur lequel se construit la confiance avec les clients, les collaborateurs et les partenaires.

TRANSPARENCE

INTÉGRITÉ

CONFORMITÉ

G1

**ENTREPRENEURIAT  
ÉTHIQUE**

Notre Code de Conduite constitue la boussole morale de l'organisation. Il décrit les valeurs et les règles de conduite que nous attendons de toute personne travaillant pour ou avec BergHOFF Belgium. L'intégrité, le respect, l'honnêteté et le respect de la législation en sont les piliers centraux. Ces principes s'appliquent non seulement en interne, mais aussi vis-à-vis de nos fournisseurs et partenaires dans notre chaîne de valeur.

CODE DE CONDUITE

DIALOGUE AVEC LES  
FOURNISSEURS

CHAÎNE DE VALEUR

G1

**RESPONSABILITÉ  
DANS LA CHAÎNE**

Notre impact s'étend au-delà de notre propre organisation. C'est pourquoi nous attendons de nos fournisseurs et partenaires qu'ils adhèrent à nos valeurs en matière de droits de l'homme, de conditions de travail, d'environnement et d'éthique. Par le dialogue, des critères de sélection et un suivi, nous bâtissons une chaîne de valeur résiliente et responsable. Cela est essentiel tant dans le cadre d'EcoVadis que de la norme VSME G1 (Business Conduct).

DROITS DE L'HOMME

CONDITIONS DE TRAVAIL

ENVIRONNEMENT

ÉTHIQUE

G2

**GESTION DES RISQUES  
& DES DONNÉES**

Dans un contexte numérique, le traitement soigneux des données est crucial. BergHOFF Belgium adopte une approche structurée en matière de protection des données.

REGISTRE DES TRAITEMENTS

PROCÉDURES EN CAS  
DE FUITE DE DONNÉES

AUDITS PÉRIODIQUES

Cette approche renforce la confiance et réduit les risques, conformément à la norme VSME G2 (Risk Management & Controls).

G3

**TRANSPARENCE &  
REPORTING**

Communiquer de manière transparente sur ce qui fonctionne bien et sur les points nécessitant des améliorations est un choix conscient. Nous rendons compte clairement de nos performances, utilisons des normes reconnues et soumettons notre politique à l'évaluation de parties tierces. Ainsi, nous créons de la confiance, renforçons notre gouvernance et établissons une base solide pour une croissance durable — en parfaite adéquation avec la norme VSME G3 (Transparency & Disclosure).

ECOVADIS SILVER

VCDO SDG CHAMPION

ESG DISTRICT (DE TIJD)

CADRE VSME

## GOVERNANCE

G1-G2 | LA GOUVERNANCE EN PRATIQUE

DOMINIQUE ROUX  
PIET PAUWELS  
KOEN VAN LISHOUT

Nous avons mis en place un Conseil Consultatif qui nous aide à définir le cap à suivre pour l'avenir. Une expertise externe renforce nos choix stratégiques et garantit un examen indépendant.

### ORIENTATION STRATÉGIQUE

Conseil sur la vision à long terme, la stratégie de durabilité et le positionnement sur le marché.

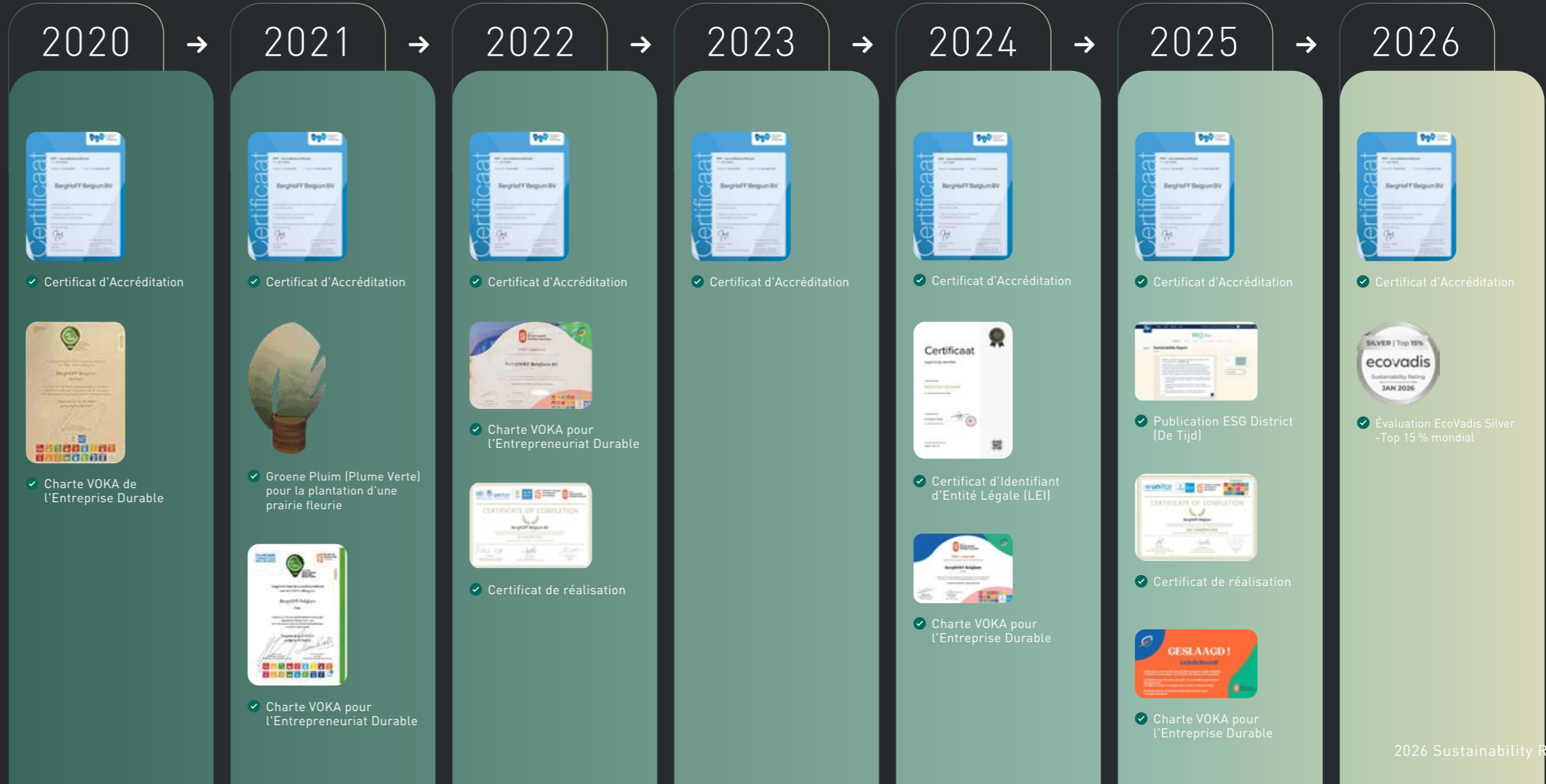
### EXAMEN INDÉPENDANT

Regard externe sur la gouvernance, la conformité et la qualité du reporting.

### NETWERK & EXPERTISE

Accès à des connaissances et des réseaux en matière de durabilité, de reporting ESG et de réglementation.

# Reconnaisances sur le chemin de la durabilité.



STRATÉGIE & ROADMAP

# De 2026 à 2030

De la mesure au pilotage. Notre stratégie traduit nos ambitions en priorités concrètes, en responsabilités et en progrès mesurables.

# NOS PILERS STRATÉGIQUES

1

## CLIMAT & TRANSPARENCE CARBONE

Réduire structurellement l'impact climatique et maximiser la transparence.

2

## PRODUITS & MATÉRIAUX CIRCULAIRES

Attention maximale portée à la durée de vie, à la circularité et à l'impact des matériaux.

3

## PERSONNEL, SÉCURITÉ & ENGAGEMENT

Un environnement de travail sûr et stimulant où les collaborateurs contribuent activement à la durabilité.

4

## GOUVERNANCE RESPONSABLE & INTÉGRITÉ DES DONNÉES

Ancrer l'entrepreneuriat responsable dans les politiques, les processus et la prise de décision.

5

## ACTIVATION DES CLIENTS & PARTENAIRES

Impliquer activement les clients et les partenaires dans des choix durables.



## CLIMATE & CARBON TRANSPARENCY

Réduire structurellement l'impact climatique —  
en interne et vis-à-vis des clients

# 01

### ACTIONS CLÉS

- mise à jour périodique des mesures de CO<sub>2</sub> selon le protocole GHG,
- intégration des données CO<sub>2</sub> dans les processus ERP, de devis et de facturation,
- collaboration avec les fournisseurs sur la réduction des émissions,
- compensation transparente là où la réduction n'est pas encore possible aujourd'hui.

### KPI & OBJECTIFS

- -55 % scope 1 & 2 d'ici 2030
- -2,5 % de réduction annuelle sur le scope 3
- ≥50 % de produits avec des données CO<sub>2</sub> validées d'ici 2027
- ≥70 % du scope 3 sous programme de réduction d'ici 2026
- Net Zero 2050

## CIRCULAR PRODUCTS & MATERIALS

Durée de vie maximale, circularité et impact des matériaux

# 02

### ACTIONS CLÉS

- évaluation et optimisation des choix de matériaux par gamme de produits,
- Extension des emballages certifiés FSC et à base de fibres,
- test de programmes de reprise en collaboration avec des partenaires,
- partage de connaissances sur l'utilisation et l'entretien circulaires des produits.

### KPI & OBJECTIFS

- 60 % de l'assortiment contient des matériaux recyclés d'ici 2027 (mesuré au niveau des SKU ; minimum 20 % de contenu recyclé pour les plastiques, > 90 % pour les métaux lorsque techniquement réalisable)
- 100 % d'emballages en fibres certifiés FSC ou durables d'ici 2026 (hors emballages de sécurité là où la loi l'exige ; mesuré en volume d'emballage)
- Au moins 1 projet pilote circulaire par an à partir de 2025

## PEOPLE, SAFETY & ENGAGEMENT

Environnement de travail sûr et stimulant où les collaborateurs contribuent activement à la durabilité

# 03

### ACTIONS CLÉS

- renouvellement annuel des formations aux premiers secours (secourisme) et à la sécurité,
- communication interne et formation sur la durabilité,
- développement d'un réseau de "Sustainability Champions" (ambassadeurs du développement durable),
- stimulation continue de la mobilité durable.

### KPI & OBJECTIFS

- Min. 1 personne présente avec une formation à la sécurité à jour d'ici 2026
- ≥ 2 initiatives internes de durabilité par an
- ≥ 90 % de satisfaction des collaborateurs d'ici 2027

## RESPONSIBLE GOVERNANCE & DATA INTEGRITY

Ancrer l'entrepreneuriat responsable dans les politiques, les processus et la prise de décision.

# 04

### ACTIONS CLÉS

- mise à jour périodique du Code de Conduite et des documents de politique,
- suivi des registres RGPD et des données,
- intégration de critères de durabilité dans les relations avec les fournisseurs,
- audits internes et externes le cas échéant.

### KPI & OBJECTIFS

- 100 % des collaborateurs informés annuellement du Code de Conduite à partir de 2025 (incluant une confirmation via une déclaration signée ou une reconnaissance numérique)
- 0 incident matériel de gouvernance ou de conformité par an (les incidents sont enregistrés, étudiés et signalés à la direction ; évaluation annuelle)
- $\geq$  80 % des fournisseurs stratégiques signataires des critères de durabilité d'ici 2026 (incluant le respect des droits de l'homme, de l'impact environnemental et de l'entrepreneuriat éthique)

**CUSTOMER  
& PARTNER  
ACTIVATION**

Impliquer activement les clients dans des choix durables

05

**ACTIONS CLÉS**

- déploiement continu des informations CO<sub>2</sub> par produit et par facture,
- communication claire sur les options de compensation,
- initiatives de durabilité communes avec les clients,
- intégration de la durabilité dans les discours de vente et marketing.

**KPI & OBJECTIFS**

- 20 % des clients B2B optent activement pour une option durable d'ici 2027 (par ex. collection recyclée, compensation CO<sub>2</sub>, emballage FSC, RE-ZIP ou gammes sans PFAS ; mesuré sur le volume de commandes)
- Au moins 2 projets de durabilité communs par an à partir de 2025 (par ex. campagnes de fidélité avec une collection durable, initiative de circularité avec un détaillant, reporting CO<sub>2</sub> pour les projets d'incitation)
- 85 % de satisfaction client concernant la transparence et la durabilité d'ici 2027 (mesuré via une enquête annuelle auprès des clients B2B et en ligne ; focus sur les informations CO<sub>2</sub>, l'origine des matériaux et la certification)

## STRATÉGIE & FEUILLE DE ROUTE

SUIVI, ÉVALUATION ET AJUSTEMENT

# Avancer ensemble

Notre stratégie n'est pas un plan statique. Chaque année, nous évaluons nos progrès à l'aide d'indicateurs clés de performance (KPI), des retours de nos parties prenantes et des évolutions externes. Si nécessaire, nous ajustons notre trajectoire, tout en conservant notre focus et notre ambition.

Avec cette stratégie, BergHOFF Belgium choisit résolument un avenir dans lequel la durabilité et l'entrepreneuriat se renforcent mutuellement. Non pas par des promesses, mais par des actions cohérentes, de la transparence et de la collaboration.

**C'est notre route vers 2030.**

Et nous invitons nos clients, nos collaborateurs et nos partenaires à parcourir ce chemin avec nous.



2030

## MAKING IMPACT VISIBLE

# CUSTOMER & PARTNER ENGAGEMENT

### LA DURABILITÉ COMME RESPONSABILITÉ PARTAGÉE.

Activer l'impact au-delà de notre propre organisation — avec nos clients, détaillants et partenaires.

L'impact de BergHOFF Belgium ne s'arrête pas aux portes de notre organisation. C'est pourquoi nous n'organisons pas la durabilité uniquement en interne : nous la partageons, l'expliquons et l'activons activement. Le véritable progrès naît lorsque les entreprises collaborent et soutiennent leurs clients dans des choix conscients.

### LE CO<sub>2</sub> PAR PRODUIT & PAR FACTURE

Impact CO<sub>2</sub> par produit, commande et facture. Les clients intègrent ces données dans leur propre reporting CSRD.

### RÉDUCTION & COMPENSATION

Compensation certifiée : traçable et officiellement certifiée. Jamais en remplacement de la réduction.

### VALEUR AJOUTÉE COMMERCIALE

Informations ESG, documentation, discours crédible. Soutien à la démarche EcoVadis.

### CO-CRÉATION AVEC LES PARTENAIRES

Solutions circulaires, sensibilisation, alignement des critères. Créer un impact évolutif ensemble.



#### DISPLAY



#### RESURRECT CERTIFICATE



#### ECO BOX



# La transparence comme levier

L'outil le plus puissant pour changer les comportements est la transparence. En rendant l'impact visible, la durabilité devient tangible et propice au dialogue.

## Informations CO<sub>2</sub> par produit et par facture

BergHOFF Belgium ne communique pas l'impact CO<sub>2</sub> uniquement au niveau de l'organisation, mais aussi par produit, par commande et par facture. Les clients peuvent ainsi :

- faire des choix de produits conscients,
- mieux comprendre leurs propres émissions de scope 3, intégrer les données de durabilité dans leur reporting CSRD.

## De l'insight au choix : la compensation

Là où la réduction n'est pas encore totalement possible aujourd'hui, les clients peuvent opter pour une compensation CO<sub>2</sub> certifiée — entièrement traçable et soutenue par des certificats officiels. Chez nous, la compensation ne remplace jamais la réduction, mais constitue un complément transparent.

**BergHOFF®**

- Émission de CO<sub>2</sub> par produit
- Affichage sur la commande/facture
- Compensation possible
- Fourniture de certificat

ism The ecological Entrepreneur

From Nature For Us  
Make Our World More Green  
From Now

**Resurrect Certificate**  
This certificate represents a carbon offset of 25 carbon credits purchased in the name of the client of BergHOFF Belgium.

25 carbon credits  
€65,00

ibelgium@berghoff.be    +32 11 92 22 22    www.berghoff-belgium.be

# Valeur ajoutée & co-création

La durabilité fait partie intégrante de notre proposition de valeur. Notre approche offre aux clients :

- Des informations ESG fiables et une documentation cohérente.
- Un discours crédible vis-à-vis de leurs propres parties prenantes.
- Un soutien concret lors des audits et des évaluations EcoVadis.

## Co-création avec les partenaires

Par le dialogue, des projets pilotes et des initiatives communes, nous bâtissons ensemble des solutions évolutives :

- Collaboration autour de solutions circulaires pour les produits et les emballages.
- Actions conjointes autour de la sensibilisation et du changement de comportement.
- Alignement des critères de durabilité au sein de la chaîne.

*Nouvelles présentations BergHOFF*



*Faciles à intégrer dans votre magasin*



# L'impact grandit dans le dialogue.

©Wonen360.nl

## COMMUNITY &

### THOUGHT LEADERSHIP

Chez BergHOFF Belgium, la durabilité ne s'arrête pas aux processus internes ou au développement de produits. Nous prenons activement part au débat plus large sur l'ESG, l'économie circulaire et l'entrepreneuriat responsable au sein de notre secteur.

Avec des initiatives telles que **BergHOFF & Friends** — née d'un projet durant la pandémie et devenue un concept de réseau solide — nous réunissons clients, partenaires et experts. Selon le principe le prospect des uns est le client des autres, nous stimulons les synergies, le partage d'idées et les partenariats durables. Le dialogue et le partage des connaissances constituent ici la base d'un impact évolutif au sein de la chaîne.

Notre CEO représente par ailleurs BergHOFF Belgium lors de panels, dans des podcasts et au sein d'initiatives sectorielles autour de l'entrepreneuriat durable. En contribuant activement aux discussions publiques, nous ne renforçons pas seulement notre propre expertise, mais nous contribuons également à la professionnalisation continue de l'ESG sur notre marché.

C'est ainsi que nous bâtissons ensemble un avenir où la durabilité n'est pas l'exception, mais la norme.



TOGETHER WE  
ACCELERATE IMPACT



Table ronde Leading Ladies Connect — Beyond Growth ItZU Talent Recruitment



SME Assembly 2023 Exchanging ideas on sustainable BILBAO

# En route vers 2030

La durabilité exige une communication claire et honnête. Nous choisissons consciemment d'utiliser un langage compréhensible, des exemples concrets et un support visuel pour les données. La transparence signifie également oser indiquer les domaines où nous devons encore progresser.

Au-delà des relations commerciales, nous nous engageons également dans des initiatives sociétales plus larges. Par le biais de collaborations avec des projets sociaux et durables, nous relient l'activité de l'entreprise à un impact positif.

- Encore plus de transparence dans la chaîne de produits et le reporting.
- Une collaboration plus étroite avec les clients autour d'objectifs partagés.
- Une intégration accrue de la durabilité dans les choix commerciaux et stratégiques.

**Nous ne voyons pas nos clients et nos partenaires comme une finalité, mais comme des alliés dans une ambition commune : entreprendre dans le respect de l'humain, de l'environnement et de l'avenir.**

— BERGHOFF BELGIUM — CUSTOMER & PARTNER ENGAGEMENT

# VSME Disclosure Index

Référencement croisé complet entre les points de données VSME et les emplacements du rapport. Conçu pour les auditeurs, les banques et les clients CSRD.

## MODULE DE BASE - POINTS DE DONNÉES

**B1-B11**
**MODULE DE BASE**

Informations sur l'entreprise, politiques &amp; stratégie

**E1-E5**
**ENVIRONNEMENT**

Énergie, pollution, biodiversité, eau, matières premières

**G1-G3**
**GOVERNANCE**

Main-d'œuvre, santé, formation, entrepreneuriat éthique

**E1-E5**
**ENVIRONMENTAL**
**S1-S3**
**SOCIAL**
**G1-G3**
**GOVERNANCE**

| VSME  | THÈME  | RÉFÉRENCE    | JUSTIFICATION  |
|---|--|--------------|--|
| <b>MODULE DE BASE — GÉNÉRAL</b>   |  |              |  |
| B1  | Base du reporting  | p. 6-12      | Activités, marchés, création de valeur                                   |
| B2  | Politiques & initiatives   | p. 13-25     | ADN, cadres, matérialité, feuille de route                               |
| <b>ENVIRONNEMENT — POINTS DE DONNÉES (B3-B7) &amp; POLITIQUES, ACTIONS, OBJECTIFS (E1-E5)</b> |  |              |  |
| B3  | Consommation énergétique & émissions de gaz à effet de serre       | p. 27-33     | Empreinte CO <sub>2</sub> 2021-2024, Scope 1+2+3                         |
| E1  | Changement climatique – politiques, actions, objectifs             | p. 27-33, 58 | Panneaux solaires, LED, réduction du gaz, objectifs SBTi                 |
| E2  | Scope 1 & CO <sub>2</sub> – détails                                | p. 29-31     | 21,12 t (S1) + 0 t (S2) – 2024   |
| E3  | Scope 3 CO <sub>2</sub> – détails                                  | p. 29-31     | ≤1 049 t – transport, production, emballage                              |
| B4  | Pollution de l'air, de l'eau et des sols                           | p. 34        | Ustensiles de cuisson sans PFAS, broyeur                                 |
| E4  | Pollution – politiques, actions, objectifs                         | p. 34        | Sans PFAS, réduction des emballages                                      |
| B5  | Biodiversité   | p. 35-36     | Go Forest, prairie fleurie, colonie d'abeilles                           |
| E5  | Biodiversité – politiques, actions, objectifs                      | p. 35-36     | 936 arbres, 163,81 t de CO <sub>2</sub> absorbé                          |
| B6  | Consommation d'eau et rejets                                       | p. 37        | Consommation d'eau bureau & entrepôt                                     |
| B7  | Utilisation des ressources, économie circulaire                    | p. 38-43     | Matériaux recyclés, emballage FSC  |
|   | Ressources & circularité – politiques, actions, objectifs          | p. 38-43, 59 | RE-ZIP, objectif de 60 % de recyclage d'ici 2027, réutilisable           |
| <b>SOCIAL — POINTS DE DONNÉES (B8-B11) &amp; POLITIQUES, ACTIONS, OBJECTIFS (S1-S3)</b>       |  |              |  |
| B8  | Main-d'œuvre – caractéristiques & conditions de travail            | p. 45-48     | Équipe, diversité, types de contrats                                     |
| B9  | Santé & sécurité   | p. 48        | Secourisme, LED, plan vélo, prévention                                   |
| B10   | Rémunération, concertation collective, formation                   | p. 48-50     | Formation, stages, apprentissage en alternance                           |
| B11   | Condamnations & amendes (corruption/pots-de-vin)                   | p. 52        | Aucune condamnation ni amende  |
| S1  | Propres employés – politiques, actions, objectifs                  | p. 45-50, 60 | Bien-être, conditions de travail, formation                              |
| S2  | Employés dans la chaîne de valeur – politiques, actions, objectifs | p. 49-50     | Partenariats, politique fournisseurs                                     |
| S3  | Communautés touchées – politiques, actions, objectifs              | p. 35-36, 49 | Go Forest, impact local, collaborations                                  |
| <b>GOVERNANCE — POLITIQUES, ACTIONS &amp; OBJECTIFS (G1-G3)</b>                               |  |              |  |
| G1  | Gouvernance & éthique  | p. 52-54     | Code de Conduite, lutte contre la corruption, Conseil consultatif        |
| G2  | Gestion des risques & des données                                  | p. 53, 69-70 | Méthodologie de mesure du CO <sub>2</sub> , validation externe, EcoVadis |
| G3  | Transparence & reporting   | p. 55, 69-70 | Divulgateion VSME, méthodologie, évaluation annuelle                     |

## MÉTHODOLOGIE

### VOLONTAIRE, MAIS CONSCIENT

BergHOFF Belgium réalise périodiquement une analyse de matérialité afin de se concentrer sur ce qui compte réellement. Les parties prenantes — clients, collaborateurs, fournisseurs, banques et partenaires — sont activement impliquées dans ce processus. Notre méthodologie combine l'analyse d'impact (inside-out) et la matérialité financière (outside-in), conformément au principe de double matérialité au cœur des normes CSRD et VSME. L'analyse est également étayée par une enquête indépendante auprès des parties prenantes, réalisée en collaboration avec un partenaire académique, et validée par la direction et le Conseil consultatif.

#### **Volontaire, mais conscient**

BergHOFF Belgium n'est pas légalement soumis à la CSRD, mais fait le choix conscient de réaliser un reporting volontaire et transparent, conforme aux normes VSME. Ce choix permet à nos clients et aux institutions financières de réutiliser directement ces informations, et démontre comment notre approche s'aligne sur les attentes de la CSRD — sans complexité inutile. Ainsi, notre reporting devient non seulement une boussole interne, mais aussi un outil concret pour les partenaires B2B qui sont, eux, soumis à la CSRD.



L'ENSEMBLE DES THÈMES FORME LA BASE DE NOTRE STRATÉGIE 2026–2030 —  
AVEC DES PILIERS CONCRETS, DES KPI ET UNE RESPONSABILISATION PAR PRIORITÉ.

## De la réflexion à l'action

Ces thèmes matériels constituent le fil conducteur de ce rapport :

- 1. Environnement  
Climat, circularité et biodiversité
- 2. Social  
Bien-être et sécurité
- 3. Gouvernance  
Éthique, données et responsabilité de la chaîne
- 4. Stratégie 2026–2030  
Tous les thèmes réunis

# Looking ahead...

Ce rapport ne marque pas une fin, mais une étape importante. Il rassemble ce que BergHOFF Belgium a construit au cours des dernières années : vision, structure, données et engagement. Avec une stratégie claire pour 2026–2030, nous choisissons résolument la progression. Notre ambition : réduire notre impact là où c'est possible, communiquer en toute transparence là où c'est nécessaire, et collaborer là où cela fait la plus grande différence.

Aujourd'hui, nos activités présentent des points de convergence avec l'ensemble des 17 Objectifs de Développement Durable (ODD). Pas avec la même intensité pour chaque objectif, mais en tant qu'élément d'une stratégie de durabilité intégrée. Grâce à notre matrice d'impact ODD, nous cartographions systématiquement ces liens et continuons d'approfondir nos efforts, avec des priorités claires là où notre impact est le plus significatif.

## MATRICE D'IMPACT ODD



Depuis 2019, BergHOFF Belgium participe à la Charte VOKA pour l'entrepreneuriat durable (Voka Charter Duurzaam Ondernemen).



## REMERCIEMENTS

# Nous remercions...

Nous remercions tous les collaborateurs, partenaires et parties prenantes qui rendent ce parcours possible. Leur implication et leur engagement sont le moteur de notre progression durable.



**BergHOFF Belgium**  
**Designing impact. Cooking with purpose.**

De Weven 3, 3583 Paal-Beringen — +32 11 92 22 22 — [belgium@berghoff.be](mailto:belgium@berghoff.be) — [www.berghoff-belgium.be](http://www.berghoff-belgium.be)

# Annexe 1

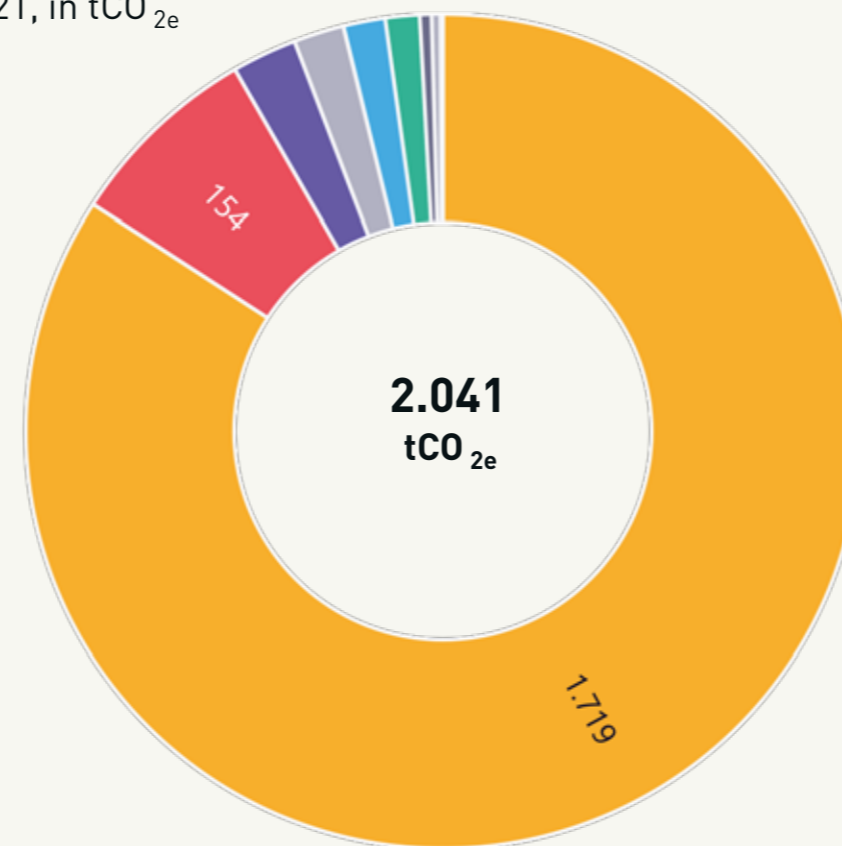
BergHOFF Belgium.  
Designing impact.  
Cooking with purpose.

# Mesure de l'empreinte CO<sub>2</sub> de BergHOFF Belgium

## Carbon+Alt+Delete 2021

**Empreinte** | L'empreinte CO<sub>2</sub> de BergHOFF est de 2 041 tCO<sub>2e</sub> à l'échelle de l'ensemble de la chaîne (scopes 1, 2 & 3)

2021, in tCO<sub>2e</sub>



### Achat de marchandises

- +/- 1 719 tCO<sub>2e</sub>
- Achat de marchandises (principalement du métal)

### Fin de vie

- +/- 154 tCO<sub>2e</sub>
- Traitement de fin de vie (principalement du plastique)

### Transport client

- +/- 51 tCO<sub>2e</sub>
- Émissions incorporées des bâtiments, machines et véhicules

### Niveau entreprise

- 40 tCO<sub>2e</sub>
- Voir diapositive précédente

### Transport aval

- 33 tCO<sub>2e</sub>
- Transport des marchandises vers les clients

### Biens d'équipement

- +/- 27 tCO<sub>2e</sub>
- Émissions incorporées des bâtiments, machines et véhicules

### Autre

- Fourniture d'énergie (9 tCO<sub>2e</sub>)
- Déplacements domicile-travail (7 tCO<sub>2e</sub>)
- Déchets (1 tCO<sub>2e</sub>)
- Transport amont (1 tCO<sub>2e</sub>)



# Mesure de l'empreinte CO<sub>2</sub> de BergHOFF Belgium The Ecological Entrepreneur 2023

## CO<sub>2</sub> emissions per category

|                              | BergHoff            |             |
|------------------------------|---------------------|-------------|
|                              | t CO <sub>2</sub> e | % share     |
| Scope 1                      | 11,29               | 0,46%       |
| Mobile combustion            | 11,29               | 0,46%       |
| Scope 2                      | 0,00                | 0,00%       |
| Purchased electricity        | 0,00                | 0,00%       |
| Scope 3 - Upstream           | 2.304,94            | 94,43%      |
| Purchased Goods and Services | 2.277,02            | 93,28%      |
| Capital goods                | 11,38               | 0,47%       |
| Energy supplies              | 0,00                | 0,00%       |
| Upstream transport           | 0,82                | 0,03%       |
| Waste                        | 3,31                | 0,14%       |
| Commuting                    | 12,40               | 0,51%       |
| Scope 3 - Downstream         | 124,78              | 5,11%       |
| Downstream transport         | 1,83                | 0,07%       |
| Use of product               | 0,00                | 0,00%       |
| Processing of products       | 0,06                | 0,00%       |
| End -of -life of product     | 122,89              | 5,03%       |
| <b>Total</b>                 | <b>2.441,01</b>     | <b>100%</b> |

Copyright The Ecological Entrepreneur 2023

# Mesure de l'empreinte CO<sub>2</sub> de BergHOFF Belgium

## The Ecological Entrepreneur 2024

|                              | BergHoff            |             |
|------------------------------|---------------------|-------------|
|                              | t CO <sub>2</sub> e | % share     |
| <b>Scope 1</b>               | 21,12               | 1,97%       |
| Mobile combustion            | 21,12               | 1,97%       |
| <b>Scope 2</b>               | 0,00                | 0,00%       |
| Purchased electricity        | 0,00                | 0,00%       |
| <b>Scope 3 - Upstream</b>    | 751,89              | 70,27%      |
| Purchased Goods and Services | 735,64              | 68,76%      |
| Capital goods                | 4,37                | 0,41%       |
| Energy supplies              | 5,32                | 0,50%       |
| Waste                        | 1,75                | 0,16%       |
| Business travel              | 0,44                | 0,04%       |
| Commuting                    | 4,00                | 0,37%       |
| Upstream transport           | 0,37                | 0,03%       |
| <b>Scope 3 - Downstream</b>  | 296,93              | 27,75%      |
| Downstream transport         | 65,66               | 6,14%       |
| Processing of products       | 0,09                | 0,01%       |
| End -of -life of product     | 231,17              | 21,61%      |
| <b>Total</b>                 | <b>1.069,94</b>     | <b>100%</b> |

Copyright The Ecological Entrepreneur 2025

# Annexe 2

BergHOFF Belgium.  
Designing impact.  
Cooking with purpose.

TÜV Rheinland (China) Ltd.  
Room 301, 3F and Room 1203, 12F, Building 4, No.15, Ronghua South Road, Beijing Economic-  
Technological Development Area, Beijing 100176, P. R. China

## Scope Certificate

Scope Certificate No. TRC GRS 220150

TÜV Rheinland (China) Ltd.  
certifies that

### Yangjiang Riyao Plastic Products Co., Ltd

License Number 2491562  
1st Floor, Building 4, Block AB-1, Yinling Science and Technology Industrial Park, Jiangcheng District,  
Yangjiang City, Guangdong Province, China

has been audited and found to be in conformity with the  
**Global Recycled Standard 4.0 (GRS 4.0)**

Product categories mentioned below (and further specified in the product appendix) conform with the standard(s):

Hard goods (PC0022)

Process categories carried out under responsibility of the above-mentioned organization for the certified products cover:

Manufacturing (PR0016), Molding (PR0018), Packing (PR0020),  
Warehousing, distribution (PR0031), Trading (PR0030)

\*The processes marked with an asterisk may be carried out by subcontractors.

This certificate is valid until: 2024-03-09

Audit criteria: Global Recycled Standard V4.0; Content Claim Standard V3.1; Textile Exchange Standards Claims Policy V1.2

Certification Body Licensed by: Textile Exchange; Licensing Code: CB-TRC  
Certification Body Accredited by: IAS, Accreditation Number: 144  
Inspection Body: TÜV Rheinland (China) Ltd.  
Auditor(s): Zaki Cai

This scope certificate provides no proof that any goods delivered by its holder are GRS certified. Proof of GRS certification of goods delivered is provided by a valid transaction certificate (TC) or equivalent covering them. The issuing body may withdraw this certificate before it expires if the declared conformity is no longer guaranteed. To authenticate this certificate, please visit [www.TextileExchange.org/Certificates](http://www.TextileExchange.org/Certificates).

Place and Date of Issue  
Beijing, 2023-03-10  
Last Updated: 2023-03-10

Certification Body

Standard

*Pjo*



Extensive Standard Technical Services Co., Ltd.

Unit 2224, 22/F, Mira Place Tower A, 122 Naffan Road, Tsim Sha Tsui, Kowloon, Hong Kong  
[www.estsglobal.com](http://www.estsglobal.com)

## SCOPE CERTIFICATE

Scope Certificate Number EST-220822-GRS-2207  
Extensive Standard Technical Services Co., Ltd. (ESTS)  
declares that

### Hangzhou Freetron Industrial Co., Ltd.

License Number: 220822

No.1117, Chunjiang East Road, Tongjun Street, Tonglu  
County, Hangzhou City 311500, Zhejiang Province, China

has been inspected and assessed according to the  
**Global Recycled Standard (Version 4.0)**

Product categories mentioned below (and further specified in the product appendix) conform with the standard(s):

Other [Kitchen utensils] (PC0038)

Process categories carried out under responsibility of the above mentioned organization for the certified products cover:

Molding (PR0018); Manufacturing (PR0016);  
Packing (PR0020); Warehousing (PR0031); Trading (PR0030)

\*The processes marked with an asterisk may be carried out by subcontractors.

This Certificate is valid until: 2023-07-19

Place and Date of Issue  
Hong Kong, 2022-07-18  
Last Updated: 2022-10-05

Certification Body

Standard



Rainfall Wu  
Managing Director of ESTS

Certification Body Licensed by: Textile Exchange; Licensing Code: CB-EST  
Certification Body Accredited by: IAS, Accreditation Number: 122  
Inspection Body: Extensive Standard Technical Services Co., Ltd.(ESTS)

This scope certificate provides no proof that any goods delivered by its holder are GRS certified. Proof of GRS certification of goods delivered is provided by a valid transaction certificate (TC) or equivalent covering them. The issuing body may withdraw this certificate before it expires if the declared conformity is no longer guaranteed. To authenticate this certificate, please visit [www.TextileExchange.org/Certificates](http://www.TextileExchange.org/Certificates).

This electronically issued document is the valid origin of version:  
Issued on: 220822



Page 1 of 1

SGS-CSTC Standards Technical Services Co., Ltd.  
16/F Century Yuhai Mansion, No.73 Fucheng Road, Haidian District, Beijing, 100142, China  
[www.sgsgroup.com.cn](http://www.sgsgroup.com.cn)

## Scope Certificate

Scope Certificate Number: SGC-GRC01759-GRS-2023-05  
SGS-CSTC Standards Technical Services Co., Ltd.  
certifies that

### HANGZHOU FREETRON INDUSTRIAL CO., LTD.

License Number GRC01759  
No. 1117 Chunjiang East Road, Economy Development Area of Tonglu County  
Hangzhou City, 311501  
Zhejiang Province, China

has been audited and found to be in conformity with the

**Global Recycled Standard (GRS)**  
**- Version 4.0 -**

Product categories mentioned below (and further specified in the product appendix) conform with the standard(s):

Other [Kitchen utensils] (PC0038)

Process categories carried out under responsibility of the above mentioned organization for the certified products cover:

Manufacturing (PR0016), Molding (PR0018), Packing (PR0020)

This certificate is valid until: 2024-06-02

Audit criteria: Global Recycled Standard V4.0; Content Claim Standard 3.1; Textile Exchange Standards Claims Policy

Place and Date of Issue  
Shanghai, 2023-06-03  
Last Updated: 2023-06-03

Stamp of Certification Body



Standard



*Anaona Guan*  
Anaona Guan

Certification Body Licensed by: Textile Exchange; Licensing Code: CB-SGC  
Certification Body Accredited by: IAS; Accreditation Number: 141  
Inspection Body: SGS-CSTC Standards Technical Services Co., Ltd.  
Auditor(s): GRC-AUDITOR-081

This scope certificate provides no proof that any goods delivered by its holder are GRS certified. Proof of GRS certification of goods delivered is provided by a valid transaction certificate (TC) or equivalent covering them. The issuing body may withdraw this certificate before it expires if the declared conformity is no longer guaranteed. To authenticate this certificate, please visit [www.TextileExchange.org/Certificates](http://www.TextileExchange.org/Certificates).

SGS-CSTC Standards Technical Services Co., Ltd.  
16/F Century Yuhui Mansion, No.73 Fucheng Road, Haidian District, Beijing, 100142, China  
www.sgsgroup.com.cn

### Scope Certificate

Scope Certificate Number: SGC-GRC00896-RCS-2023-1

SGS-CSTC Standards Technical Services Co., Ltd.  
certifies that

**GUANGDONG FREELY HOVER KITCHEN & TABLE WARES CO., LTD.**  
License Number GRC00896

West side of West 2nd Ring Road, Xincheng Industrial Zone, Xinxing County, Guangdong Province, China  
has been audited and found to be in conformity with the

#### Recycled Claim Standard (RCS) - Version 2.0 -

Product categories mentioned below (and further specified in the product appendix) conform with the standard(s):

**Hard goods (PC0022)**

Process categories carried out under responsibility of the above mentioned organization for the certified products cover:

**Manufacturing (PR0016), Packing (PR0020), Warehousing, distribution (PR0031), Trading (PR0030)**

This certificate is valid until: 2024-01-09  
Audit criteria: Recycled Claim Standard V 2.0, Content Claim Standard 3.1, Textile Exchange Standards Claims Policy

Place and Date of Issue  
Shanghai, 2023-01-10

*Aurora Guan*  
Aurora Guan

Stamp of Certification Body  


Standard  


Certification Body Licensed by: Textile Exchange ; Licensing Code: CB-SGC  
Certification Body Accredited by: IQAS ; Accreditation Number: 141  
Inspection Body: SGS-CSTC Standards Technical Services (Shanghai) Co., Ltd.  
Auditor(s): GRC-AUDITOR-010

This scope certificate provides no proof that any goods delivered by its holder are RCS certified. Proof of RCS certification of goods delivered is provided by a valid transaction certificate (TC) or equivalent covering them.  
The issuing body may withdraw this certificate before it expires if the declared conformity is no longer guaranteed.  
To authenticate this certificate, please visit [www.TextileExchange.org/Certificates](http://www.TextileExchange.org/Certificates).

RCS V2.0  
License No. GRC00896

This electronically issued document is the valid original version.  
Scan QR code to verify the certificate.  
Page 1 of 3



SGS-CSTC Standards Technical Services Co., Ltd.  
16/F Century Yuhui Mansion, No.73 Fucheng Road, Haidian District, Beijing, 100142, China  
www.sgsgroup.com.cn

### Scope Certificate

Scope Certificate Number: SGC-GRC01416-RCS-2023-4

SGS-CSTC Standards Technical Services Co., Ltd.  
certifies that

**Zhejiang Shuaishuai TECHNOLOGIES Co., Ltd.**  
浙江帅帅电器科技有限公司  
License Number GRC01416

Industrial Park, Wanquan Town, Pingyang County, Zhejiang Province, China  
has been audited and found to be in conformity with the

#### Recycled Claim Standard (RCS) - Version 2.0 -

Product categories mentioned below (and further specified in the product appendix) conform with the standard(s):

**Hard goods(PC0022)**

Process categories carried out under responsibility of the above mentioned organization for the certified products cover:

**Molding (PR0018), Printing (PR0023), Manufacturing (PR0016), Packing (PR0020)**

\*The processes marked with an asterisk may be carried out by subcontractors.

This certificate is valid until: 2024-05-03  
Audit criteria: Recycled Claim Standard V 2.0, Content Claim Standard 3.1, Textile Exchange Standards Claims Policy

Place and Date of Issue  
Shanghai, 2023-05-04

*Aurora Guan*  
Aurora Guan

Stamp of Certification Body  


Standard  


Certification Body Licensed by: Textile Exchange ; Licensing Code: CB-SGC  
Certification Body Accredited by: IQAS ; Accreditation Number: 141  
Inspection Body: SGS-CSTC Standards Technical Services (Shanghai) Co., Ltd.  
Auditor(s): GRC-AUDITOR-009

This scope certificate provides no proof that any goods delivered by its holder are RCS certified. Proof of RCS certification of goods delivered is provided by a valid transaction certificate (TC) or equivalent covering them.  
The issuing body may withdraw this certificate before it expires if the declared conformity is no longer guaranteed.  
To authenticate this certificate, please visit [www.TextileExchange.org/Certificates](http://www.TextileExchange.org/Certificates).

RCS V2.0  
License No. GRC01416

This electronically issued document is the valid original version.  
Scan QR code to verify the certificate.  
Page 1 of 3



**intertek**  
Total Quality Assured.  
Intertek Testing Services NA, Inc.  
900 Chelmsford Street  
Lowell MA 01851

### Scope Certificate

Scope Certificate Number ITS-TN8112-RCS-00096901

**Intertek**  
certifies that

**Ningbo Beefit Kitchenware Co., Ltd.**  
License Number TN8112  
Lija Village, Zhangqi Town, Cixi City,  
Ningbo City, 315313  
Zhejiang Province, China

has been audited and found to be in conformity with the

#### RECYCLED CLAIM STANDARD 2.0 (RCS 2.0)

Product categories mentioned below (and further specified in the product appendix) conform with the standard(s):

**Hard goods (PC0022)**

Process categories carried out under responsibility of the above mentioned organization for the certified products cover:

**Molding (PR0018); Manufacturing (PR0016); Printing (PR0023); Warehousing (PR0031)**

\*The processes marked with an asterisk may be carried out by subcontractors.

This certificate is valid until: 2023-11-24  
Audit criteria:

Place and Date of Issue  
Lowell, MA, USA, 2022-11-25  
Last Updated: 2022-12-27

*Calin Moldovean*  
Calin Moldovean  
President, Business Assurance

**intertek**



Certification Body Licensed by: Textile Exchange; Licensing Code: CB-ITS  
Certification Body Accredited by: ANAB; Accreditation Number: 0304  
Inspection Body: Intertek Testing Services Ltd., Shanghai  
Auditor(s): N/A

This scope certificate provides no proof that any goods delivered by its holder are RCS certified. Proof of RCS certification of goods delivered is provided by a valid transaction certificate (TC) or equivalent covering them.  
The issuing body may withdraw this certificate before it expires if the declared conformity is no longer guaranteed.  
To authenticate this certificate, please visit [www.TextileExchange.org/Certificates](http://www.TextileExchange.org/Certificates).

This electronically issued document is the valid original version.  
License No. TN8112

Page 1 of 4




**intertek**  
Total Quality Assured.  
Intertek Testing Services NA, Inc.  
900 Chelmsford Street  
Lowell MA 01851

### Scope Certificate

Scope Certificate Number ITS-N27197-RCS-00098300

**Intertek**  
certifies that

**NINGBO WANSHENG IMPORT & EXPORT CO., LTD.**  
License Number N27197  
BLOCK A, DUOYUAN CHUANGYE BUILDING, No. 188, DONGHANMEN SOUTH ROAD,  
YUYAO CITY, 315400,  
ZHEJIANG PROVINCE, P.R. CHINA.

has been audited and found to be in conformity with the

#### RECYCLED CLAIM STANDARD 2.0 (RCS 2.0)

Product categories mentioned below (and further specified in the product appendix) conform with the standard(s):

**Hard goods (PC0022)**

Process categories carried out under responsibility of the above mentioned organization for the certified products cover:

**Manufacturing (PR0016); Molding (PR0018); Warehousing (PR0031); Trading (PR0030)**

\*The processes marked with an asterisk may be carried out by subcontractors.

This certificate is valid until: 2023-11-29  
Audit criteria:

Place and Date of Issue  
Lowell, MA, USA, 2022-11-30  
Last Updated: 2022-11-30

*Calin Moldovean*  
Calin Moldovean  
President, Business Assurance

**intertek**



Certification Body Licensed by: Textile Exchange; Licensing Code: CB-ITS  
Certification Body Accredited by: ANAB; Accreditation Number: 0304  
Inspection Body: Intertek Testing Services Ltd., Shanghai  
Auditor(s): N/A

This scope certificate provides no proof that any goods delivered by its holder are RCS certified. Proof of RCS certification of goods delivered is provided by a valid transaction certificate (TC) or equivalent covering them.  
The issuing body may withdraw this certificate before it expires if the declared conformity is no longer guaranteed.  
To authenticate this certificate, please visit [www.TextileExchange.org/Certificates](http://www.TextileExchange.org/Certificates).

This electronically issued document is the valid original version.  
License No. N27197

Page 1 of 3




# Annexe 3

BergHOFF Belgium.  
Designing impact.  
Cooking with purpose.

# Code of Conduct

## Code of Conduct

**Ons keurmerk voor ethisch en verantwoord zaken doen**  
 Ons bedrijf is ervan overtuigd dat we niet alleen aan de verwachtingen van onze klanten en consumenten moeten voldoen, maar dat we deze verwachtingen moeten overtreffen. Daarom hebben we richtlijnen geadopteerd die de veiligheid, kwaliteit en integriteit van onze producten en bedrijfsprocessen waarborgen en hebben we ons gecommitteerd de rechten van individuen en milieu te respecteren. We hebben ons ten doel gesteld alle lokale wet- en regelgeving na te leven en uitsluitend zaken te doen op een ethisch verantwoorde en professionele manier.

**Wet & regelgeving**  
 Wij verplichten ons te voldoen aan alle (lokale en nationale) wet- en regelgeving die van toepassing is op onze industrie, met name ten aanzien van productveiligheid en milieu. Wij zullen voldoen aan alle vrijwillige normen die onze industrie hanteert voor producten en bedrijfsprocessen.

**Geen kinderarbeid**  
 Wij tolereren geen kinderarbeid. Wij zullen voldoen aan alle bepalingen die gesteld zijn op het gebied van minimale leeftijd.

**Geen dwangarbeid**  
 Wij tolereren geen enkele vorm van dwangarbeid, welke gepaard gaat met fysiek en/of mentaal misbruik of enige andere vorm van fysieke en/of mentale straf.

**Werkplaats omstandigheden**  
 Wij zullen zorgdragen voor een veilige en gezonde werkomgeving. Wij zullen ons houden aan alle gestelde (lokale) wet- en regelgeving op het gebied van gezondheid en veiligheid op de werkvloer.

**Vrijheid van vereniging**  
 We erkennen en respecteren de vrijheid van onze werknemers om zich te verenigen en aan te sluiten bij een vakbond. Indien werknemers worden vertegenwoordigd door een, voor lokale wetgeving, erkende organisatie respecteren wij hun vrijheid collectief te onderhandelen.

**Geen exploitatie, discriminatie en/of intimidatie**  
 Onder geen beding tolereren wij de exploitatie van (wettbare) individuen of groepen, enige vorm van discriminatie en/of intimidatie.

**Werkuren**  
 Wij streven ernaar te voldoen aan alle geldende wet- en regelgeving op het gebied van salarising, werkuren, sabbaticalbeleid, secundaire arbeidsvoorwaarden en overwerk.

**Algemeen**  
 Bij afwezigheid van een eenduidige lokale wet- en regelgeving met betrekking tot productveiligheid, milieu of arbeids- en werkomstandigheden, dient er gehandeld te worden naar de geest van deze bepalingen.

**Onderaannemers en toeleveranciers**  
 De Code of Conduct maakt integraal onderdeel uit van onze dagelijkse bedrijfsprocessen en wij zullen al het noodzakelijke inrichten om deze beleidsdoelstellingen te behalen. Wij zullen enkel zaken doen met partners die gelijkgesteld zijn en ons keurmerk voor ethisch, professioneel en verantwoord zaken doen respecteren. Alle partners, dienen te voldoen aan alle geldende wet- en regelgeving en zullen wij op de hoogte brengen van onze gedragscode. Wij verwachten van onze zakenpartners dat zij hun bedrijfsprocessen derraan inrichten, dat wij ons beleid kunnen naleven.

Naam H. de K. H. Bedrijfsnaam BergHOFF België  
 Functie CEO Datum 11/11/25

# Supplier Code of Conduct

## GEDRAGSCODE VOOR LEVERANCIERS

**BergHOFF Belgium streeft ernaar om als een maatschappelijk verantwoorde onderneming zaken te doen. Wij zijn van mening dat een hoge standaard voor verantwoord ondernemen op het gebied van ethiek, milieu en maatschappij zoals beschreven in deze Gedragscode essentieel is. Wij verwachten van onze leveranciers dat zij deze Gedragscode richting haar eigen leveranciers hanteert en zo de principes van deze Gedragscode door laat werken in de keten.**

**NALEIVING VAN WETGEVING**  
 Leveranciers dienen ervoor te zorgen dat hun productie, producten, diensten en de productie locatie in overeenstemming zijn met alle geldende (lokale) wet- en regelgeving.

**MENSENRECHTEN**  
 Leveranciers dienen de mensenrechten en privacy van iedereen te respecteren. Leveranciers worden geacht mensen met respect en waardigheid te behandelen. Ook stimuleren zij diversiteit en bevorderen gelijke kansen voor iedereen en helpen zij een inclusieve, betrokken en ethische cultuur te bevorderen.

**Kinderarbeid**  
 Het is leveranciers niet toegestaan zich in te laten met kinderarbeid of zaken te doen met zakenpartners die zich inlaten met kinderarbeid. Onder 'kind' wordt verstaan een persoon die jonger is dan de lokale wettelijke minimumleeftijd geldend voor werknemers door wie de werkzaamheden worden verricht, mits die wettelijke leeftijd in overeenstemming is met de minimumleeftijd om arbeid te verrichten zoals gedefinieerd door de Internationale Arbeidsorganisatie (IAO) onderdeel van de Verenigde Naties (VN).

**Mensenhandel**  
 Leveranciers laten zich niet in met het werven, vervoeren, overplaatsen, herbergen of ontvangen van personen door middel van geweld, fraude of dwang, met het oogmerk op uitbuiting. Leveranciers onthouden zich van het gebruik of de levering van arbeid of diensten die illegaal zijn ingocht en met name door middel van migrantensmokkel of mensenhandel. Dwangarbeid: In geen geval is het leveranciers toegestaan mensen tegen hun wil in dienst te nemen, te laten werken of zaken te doen met zakenpartners die zulke praktijken hanteren en of bevorderen.

# Annexe 4

BergHOFF Belgium.  
Designing impact.  
Cooking with purpose.

ecovadis | Sustainability scorecard

**BERGHOFF BELGIUM BVBA**  
 Berlingen - Belgium | Wholesale of other household goods  
 Company size: XS | Assessment scope: Entity

Overall score: **76**/100  
 Percentile: **92nd**

Publication date: 23 Jan 2026 | Valid until: 23 Jan 2027

**Scorecard**

|   |   |  |  |   |
|---|---|--|--|---|
| <b>Overall score</b><br>Percentile: <b>92nd</b><br>76/100 | <b>Environment</b><br>Impact on score: ●○○○<br>88/100 | <b>Labor &amp; Human Rights</b><br>Impact on score: ●○○○<br>82/100 | <b>Ethics</b><br>Impact on score: ●○○○<br>86/100 | <b>Sustainable Procurement</b><br>Impact on score: ●●●○<br>64/100 |
|---|---|--|--|---|

**Environment** Impact on score: ●○○○ **88**/100

**Environment | Policies** Impact on score: ●●●● **75**/100  
 A policy is a set of objectives that addresses specific sustainability issues. It shows a company's intention to reduce impact, mitigate risk or improve performance.

**Strengths**

- Quantitative objectives set on energy consumption & GHGs
- Comprehensive policy on a majority of environmental issues
- Environmental policy on energy consumption & GHGs
- Environmental policy on waste
- Environmental policy on environmental services & advocacy
- Formal mechanisms to review and amend environmental policy

**Environment | Measures** Impact on score: ●●●● **100**/100  
 Measures are your company's actions to support your sustainability policies and commitments.

**Strengths**

© 2026 EcoVadis SAS 1/7

ecovadis | Sustainability scorecard

Employee awareness/training program on energy conservation

Recycling of office waste (paper, cardboard, ink cartridges etc.)

Measures to reduce paper consumption

Other actions to reduce energy consumption/GHG emissions

Purchase and/or generation of renewable energy

Information provided to customers on environmental or social impacts of products

Internal sorting & disposal of waste according to waste streams

Improvement of energy efficiency through technology or equipment upgrades

Provision of eco-friendly or ethical products

Reduction of carbon emissions in transportation

Other actions to manage waste

Other actions to promote the sustainable consumption of the company's products or services among the customer base

Training of employees on waste reduction and sorting

**Environment | Certifications** Impact on score: ●●●○ **0**/100  
 Certifications confirm your compliance with international standards (for example, ISO 14001, ISO 45001, ISO 37001, SA8000 or FSC Chain of Custody). They must be issued by an external certification body.

**Strengths and improvement areas**

No recommendations yet

**Environment | Reporting** Impact on score: ●●●○ **75**/100  
 Reporting is based on quantitative KPIs that measure your implementation of sustainability practices.

**Strengths**

- Environmental reporting on energy consumption & GHGs
- Comprehensive reporting on environmental issues
- Environmental reporting on waste
- Reporting on total energy consumption

**Improvement areas**

Low priority: No supporting evidence of reporting on environmental services & advocacy

**Environment | 360° Watch** Impact on score: ●●●● **75**/100  
 The 360° Watch Findings indicator is scored based on the data we gather by scanning thousands of sources in the public domain. This allows us to get a broader overview of your company's sustainability management.

**Strengths and improvement areas**

© 2026 EcoVadis SAS 2/7

ecovadis | Sustainability scorecard

No recommendations yet

**News that impacted your score (1)**  
 News stories about your company we found in public databases.

**No records found for this company on Compliance Database**  
 19 Dec 2025

**360° Watch**  
 Impact on Score: **Neutral**  
 Severity: **N/A**  
 valid from Dec 2025 to Dec 2030

**Labor & Human Rights** Impact on score: ●●○○ **82**/100

**Labor & Human Rights | Policies** Impact on score: ●●●● **50**/100  
 A policy is a set of objectives that addresses specific sustainability issues. It shows a company's intention to reduce impact, mitigate risk or improve performance.

**Strengths**

- Labor & human rights policy on career management & training
- Labor & human rights policy on employee health & safety
- Standard policy on labor & human rights issues
- Formal mechanisms to review and amend labor and human rights policy
- Labor & human rights policy on preventing discrimination and harassment
- Labor & human rights policy on working conditions

**Labor & Human Rights | Measures** Impact on score: ●●●● **100**/100  
 Measures are your company's actions to support your sustainability policies and commitments.

**Strengths**

© 2026 EcoVadis SAS 3/7

ecovadis | Sustainability scorecard

Provision of skills development training

Employee health & safety risk assessment

Training of employees on health and safety risks and best working practices

Employee health and safety emergency action plan

Employee health and safety emergency action plan

Compensation for extra or atypical working hours

Regular employee health check-up

Regular assessment of individual performance

Flexible organization of work (eg. remote work, flexi-time)

Health care coverage of employees in place

Family Friendly programs (FFPs) implemented (e.g. parental or care leaves, childcare services or allowances)

Actions to promote equal opportunities for all in the workplace

**Improvement areas**

Low priority: No supporting evidence of training of employees on discrimination and harassment

**Labor & Human Rights | Certifications** Impact on score: ●●●○ **0**/100  
 Certifications confirm your compliance with international standards (for example, ISO 14001, ISO 45001, ISO 37001, SA8000 or FSC Chain of Custody). They must be issued by an external certification body.

**Strengths and improvement areas**

No recommendations yet

**Labor & Human Rights | Reporting** Impact on score: ●●●○ **75**/100  
 Reporting is based on quantitative KPIs that measure your implementation of sustainability practices.

**Strengths**

- Labor & human rights reporting on employee health & safety
- Labor & human rights reporting on working conditions
- Comprehensive reporting on labor and human rights issues
- Labor & human rights reporting on career management & training
- Labor & human rights reporting on discrimination and harassment

**Labor & Human Rights | 360° Watch** Impact on score: ●●●● **75**/100  
 The 360° Watch Findings indicator is scored based on the data we gather by scanning thousands of sources in the public domain. This allows us to get a broader overview of your company's sustainability management.

**Strengths and improvement areas**

© 2026 EcoVadis SAS 4/7