

## Voorbeelden: legende

Micro

Klein

Groot



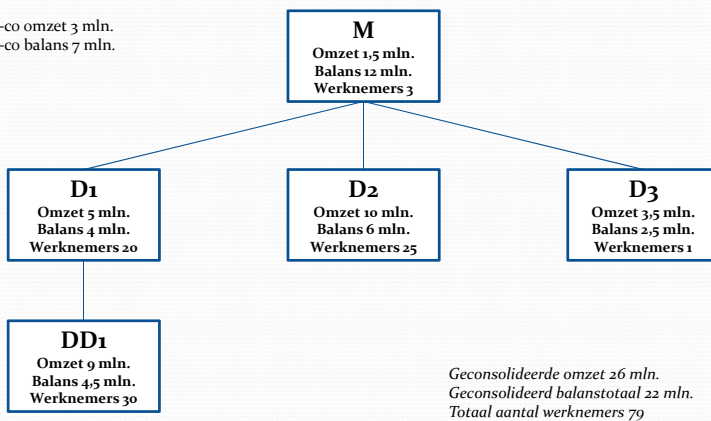
Dag van de CBN 2015

## Voorbeeld 1

Dag van de CBN 2015

## Voorbeeld 1

Inter-co omzet 3 mln.  
Inter-co balans 7 mln.

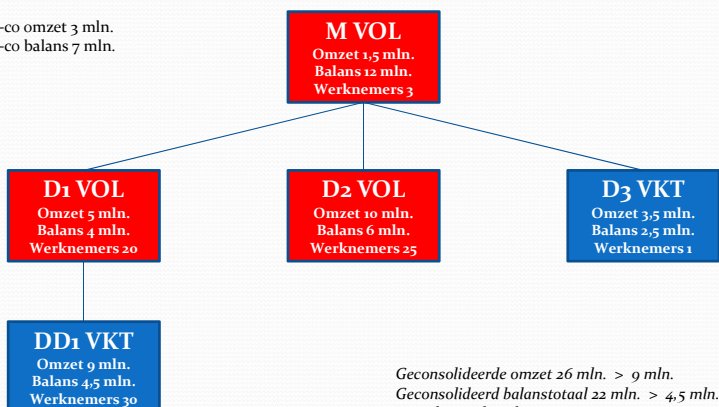


**CBN**  
**CNC**

Dag van de CBN 2015

## Voorbeeld 1: W.Venn.

Inter-co omzet 3 mln.  
Inter-co balans 7 mln.

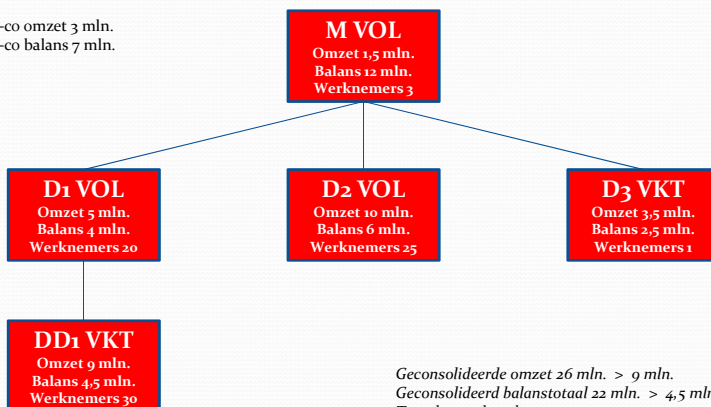


**CBN**  
**CNC**

Dag van de CBN 2015

## Voorbeeld 1: W.I.B. 1992

Inter-co omzet 3 mln.  
Inter-co balans 7 mln.



Geconsolideerde omzet 26 mln. > 9 mln.  
Geconsolideerd balanstotaal 22 mln. > 4,5 mln.  
Totaal aantal werknemers 79 > 50

**CBN**  
**CNC**

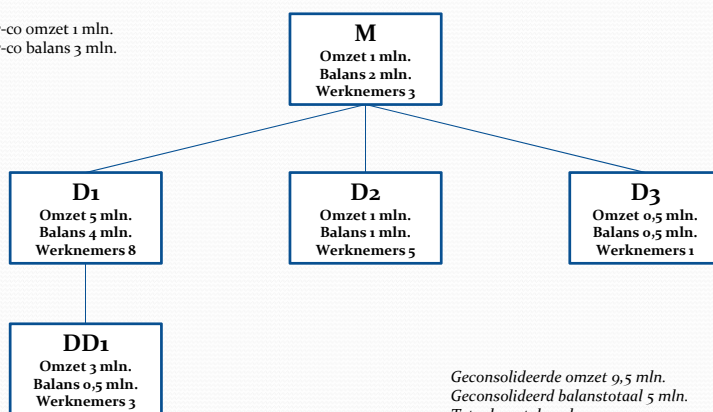
Dag van de CBN 2015

## Voorbeeld 2

Dag van de CBN 2015

## Voorbeeld 2

Inter-co omzet 1 mln.  
Inter-co balans 3 mln.

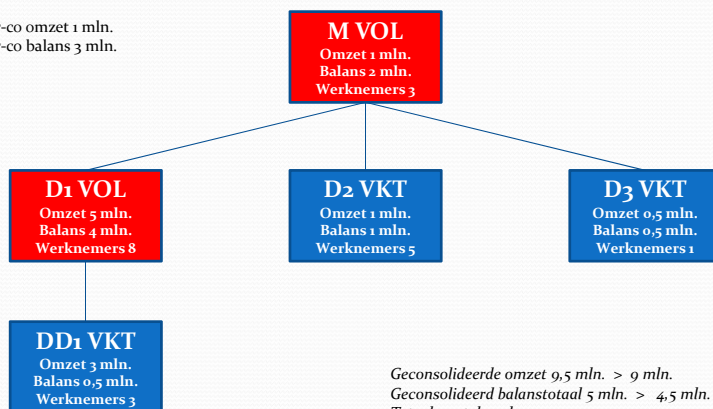


**CBN**  
**CNC**

Dag van de CBN 2015

## Voorbeeld 2: W.Venn.

Inter-co omzet 1 mln.  
Inter-co balans 3 mln.

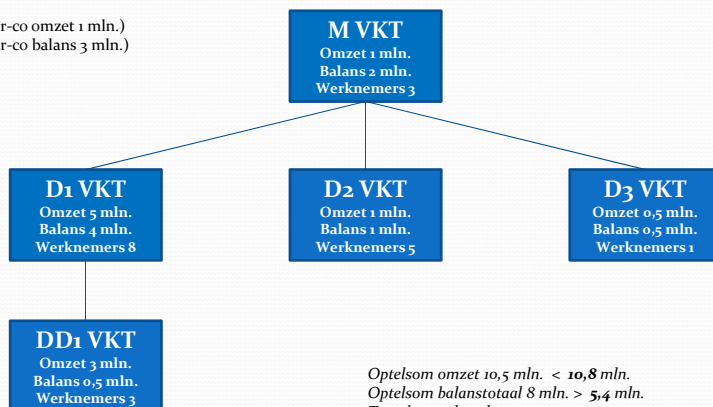


**CBN**  
**CNC**

Dag van de CBN 2015

## Voorbeeld 2: W.Venn. met 20%

(Inter-co omzet 1 mln.)  
(Inter-co balans 3 mln.)



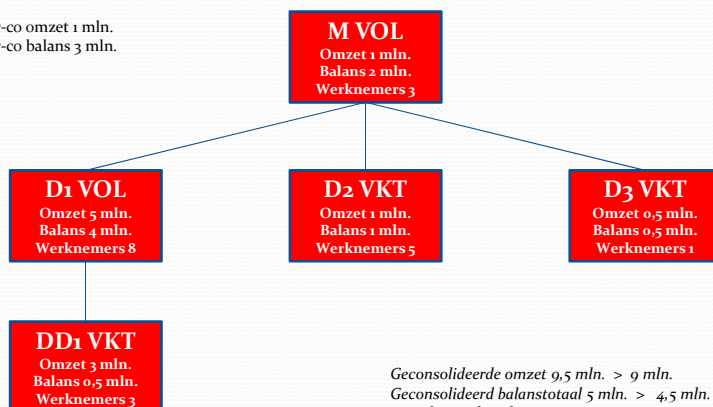
Optelsom omzet 10,5 mln. < 10,8 mln.  
Optelsom balanstotaal 8 mln. > 5,4 mln.  
Totaal aantal werknemers 20 < 50

**CBN**  
**CNC**

Dag van de CBN 2015

## Voorbeeld 2: W.I.B. 1992

Inter-co omzet 1 mln.  
Inter-co balans 3 mln.



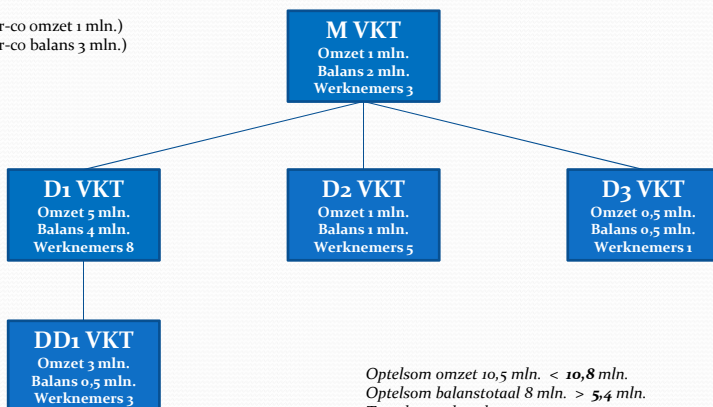
Geconsolideerde omzet 9,5 mln. > 9 mln.  
Geconsolideerd balanstotaal 5 mln. > 4,5 mln.  
Totaal aantal werknemers 20 < 50

**CBN**  
**CNC**

Dag van de CBN 2015

## Voorbeeld 2: W.I.B. 1992 met 20%

(Inter-co omzet 1 mln.)  
(Inter-co balans 3 mln.)



Optelsom omzet 10,5 mln. < 10,8 mln.  
Optelsom balanstotaal 8 mln. > 5,4 mln.  
Totaal aantal werknemers 20 < 50

**CBN**  
**CNC**

Dag van de CBN 2015

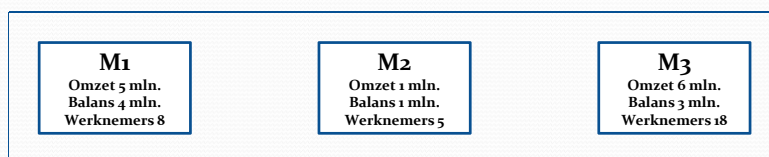
## Voorbeeld 3

Dag van de CBN 2015

## Voorbeeld 3

Inter-co omzet 1 mln.  
Inter-co balans 2 mln.

**Bestuurders**  
M1, M2 en M3  
in meerderheid  
dezelfde



Geconsolideerde omzet 11 mln.  
Geconsolideerd balanstotaal 6 mln.  
Totaal aantal werknemers 31

**CBN**  
**CNC**

Dag van de CBN 2015

## Voorbeeld 3: W.Venn.

Inter-co omzet 1 mln.  
Inter-co balans 2 mln.

**Bestuurders**  
M1, M2 en M3  
in meerderheid  
dezelfde



Geconsolideerde omzet 11 mln. > 9 mln.  
Geconsolideerd balanstotaal 6 mln. > 4,5 mln.  
Totaal aantal werknemers 31 < 50

**CBN**  
**CNC**

Dag van de CBN 2015

## Voorbeeld 3: W.I.B. 1992

Inter-co omzet 1 mln.  
Inter-co balans 2 mln.

**Bestuurders**  
M<sub>1</sub>, M<sub>2</sub> en M<sub>3</sub>  
in meerderheid  
dezelfde

**M<sub>1</sub> VOL**  
Omzet 5 mln.  
Balans 4 mln.  
Werknemers 8

**M<sub>2</sub> VOL**  
Omzet 1 mln.  
Balans 1 mln.  
Werknemers 5

**M<sub>3</sub> VOL**  
Omzet 6 mln.  
Balans 3 mln.  
Werknemers 18

Geconsolideerde omzet 11 mln. > 9 mln.  
Geconsolideerd balanstotaal 6 mln. > 4,5 mln.  
Totaal aantal werknemers 31 < 50

**CBN**  
**CNC**

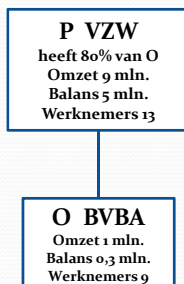
Dag van de CBN 2015

## Voorbeeld 4

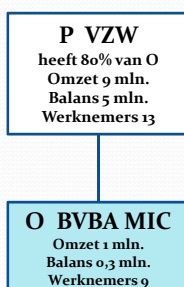
Dag van de CBN 2015



## Voorbeeld 4

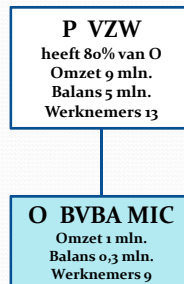


## Voorbeeld 4: W.Venn.



*'Geconsolideerde' omzet 1 mln. > 0,7 mln.  
'Geconsolideerd' balanstotaal 0,3 mln. < 0,35 mln.  
Totaal aantal werknemers 9 < 10*

## Voorbeeld 4: W.I.B. 1992



*'Geconsolideerde' omzet 1 mln. > 0,7 mln.  
'Geconsolideerd' balanstotaal 0,3 mln. < 0,35 mln.  
Totaal aantal werknemers 9 < 10*

**CBN**  
**CNC**

Dag van de CBN 2015

## Voorbeeld 5

Dag van de CBN 2015

## Voorbeeld 5

**Pa & Ma**  
hebben 100% van O

**O BVBA**  
Omzet 1 mln.  
Balans 0,3 mln.  
Werknemers 9



Dag van de CBN 2015

## Voorbeeld 5: W.Venn.

**Pa & Ma**  
hebben 100% van O

**O BVBA MIC**  
Omzet 1 mln.  
Balans 0,3 mln.  
Werknemers 9

*'Geconsolideerde' omzet 1 mln. > 0,7 mln.  
'Geconsolideerd' balanstotaal 0,3 mln. < 0,35 mln.  
Totaal aantal werknemers 9 < 10*



Dag van de CBN 2015

## Voorbeeld 5: W.I.B. 1992

**Pa & Ma**  
hebben 100% van O

**O BVBA MIC**  
Omzet 1 mln.  
Balans 0,3 mln.  
Werknemers 9

*'Geconsolideerde' omzet 1 mln. > 0,7 mln.  
'Geconsolideerd' balanstotaal 0,3 mln. < 0,35 mln.  
Totaal aantal werknemers 9 < 10*



Dag van de CBN 2015

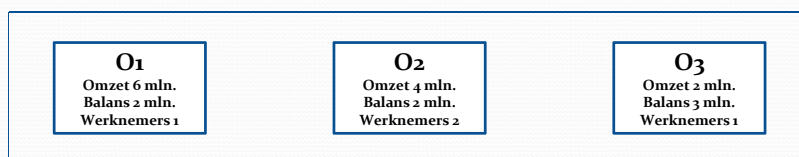
## Voorbeeld 6

Dag van de CBN 2015

## Voorbeeld 6

Inter-co omzet 2 mln.  
Inter-co balans 2 mln.

**Pa & Ma**  
hebben 100% van  
O<sub>1</sub>, O<sub>2</sub> en O<sub>3</sub>  
en zijn enige  
zaakvoerders



Geconsolideerde omzet 10 mln.  
Geconsolideerd balanstotaal 5 mln.  
Totaal aantal werknemers 4



Dag van de CBN 2015

## Voorbeeld 6: W.Venn.

Inter-co omzet 2 mln.  
Inter-co balans 2 mln.

**Pa & Ma**  
hebben 100% van  
O<sub>1</sub>, O<sub>2</sub> en O<sub>3</sub>  
en zijn enige  
zaakvoerders



Geconsolideerde omzet 10 mln. > 9 mln.  
Geconsolideerd balanstotaal 5 mln. > 4,5 mln.  
Totaal aantal werknemers 4 < 50



Dag van de CBN 2015

## Voorbeeld 6: W.I.B. 1992

Inter-co omzet 2 mln.  
Inter-co balans 2 mln.

**Pa & Ma**  
hebben 100% van  
O<sub>1</sub>, O<sub>2</sub> en O<sub>3</sub>  
en zijn enige  
zaakvoerders

**O<sub>1</sub> VOL**  
Omzet 6 mln.  
Balans 2 mln.  
Werknemers 1

**O<sub>2</sub> VOL**  
Omzet 4 mln.  
Balans 2 mln.  
Werknemers 2

**O<sub>3</sub> VOL**  
Omzet 2 mln.  
Balans 3 mln.  
Werknemers 1

Geconsolideerde omzet 10 mln. > 9 mln.  
Geconsolideerd balanstotaal 5 mln. > 4,5 mln.  
Totaal aantal werknemers 4 < 50

**CBN**  
**CNC**

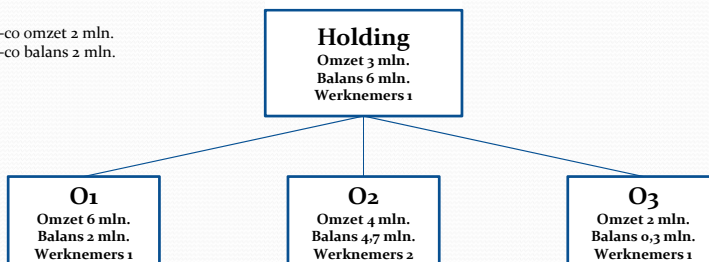
Dag van de CBN 2015

## Voorbeeld 7

Dag van de CBN 2015

## Voorbeeld 7

Inter-co omzet 2 mln.  
Inter-co balans 2 mln.



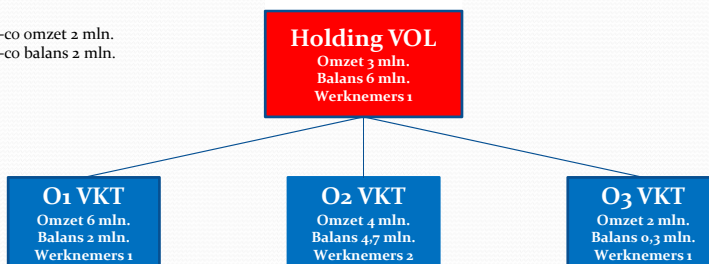
Geconsolideerde omzet 13 mln.  
Geconsolideerd balanstotaal 11 mln.  
Totaal aantal werknemers 5

**CBN**  
**CNC**

Dag van de CBN 2015

## Voorbeeld 7: W.Venn.

Inter-co omzet 2 mln.  
Inter-co balans 2 mln.



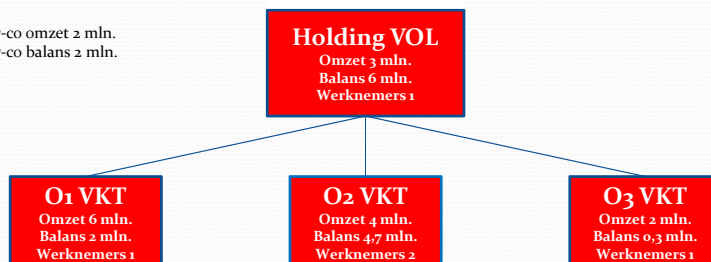
Geconsolideerde omzet 13 mln. > 9 mln.  
Geconsolideerd balanstotaal 11 mln. > 4,5 mln.  
Totaal aantal werknemers 5 < 50

**CBN**  
**CNC**

Dag van de CBN 2015

## Voorbeeld 7: W.I.B. 1992

Inter-co omzet 2 mln.  
Inter-co balans 2 mln.



*Geconsolideerde omzet 13 mln. > 9 mln.  
Geconsolideerd balanstotaal 11 mln. > 4,5 mln.  
Totaal aantal werknemers 5 < 50*

**CBN**  
**CNC**

Dag van de CBN 2015